

BKT

GROWING TOGETHER

MEHRZWECKKREIFEN

AGRO-INDUSTRIE-REIFEN



MEHRZWECKREIFEN

Sie suchen einen Mehrzweckreifen? BKT hat das perfekte Produkt für Ihren Bedarf. Speziell für Anwendungen in der Landwirtschaft und Industrie entwickelt eignen sich diese Reifen für jede Art von Boden. Ihre Stärke liegt in den eigens entwickelten Gummimischungen zur Vermeidung von Schnitten und Verschleiß, die sich in langer Beständigkeit und hoher Tragfähigkeit zeigen. BKTs Mehrzweckreifen eignen sich für zahlreiche Anwendungen von Gemeindearbeiten bis zum Transport in der Landwirtschaft. Deswegen sind sie sehr vielseitig - nicht zuletzt auch dank erstklassiger Selbstreinigungseigenschaften, welche einen leichten Wechsel vom Feld auf die Straße ermöglichen. Diese Reifen sind die Antwort auf Ihre Anforderungen.



Radial

Radialreifen haben Kordlagen, die so angeordnet sind, dass sie radial von Wulst zu Wulst um den Reifen laufen. Flanken- und Laufflächenlagen haben voneinander unabhängige funktionale Eigenschaften und bieten so mehr Flexibilität, großartige Performance, lange Beständigkeit und Kraftstoffersparnis.



Diagonal

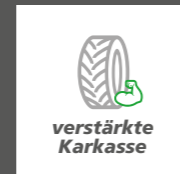
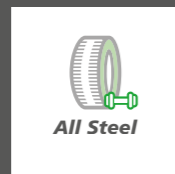
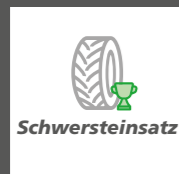
Diagonalreifen haben Kordlagen, die so angeordnet sind, dass sie diagonal von Wulst zu Wulst durch den Reifen laufen. Die überlappenden Lagen bilden ein Kreuzmuster. Diese Bauweise zeichnet sich durch außergewöhnliche Resistenz an der Flanke, Durchstichfestigkeit und hohe Tragfähigkeit aus.



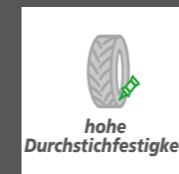
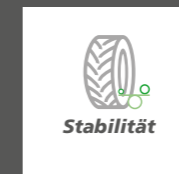
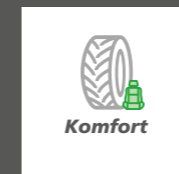
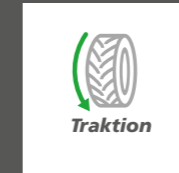
AGRO-INDUSTRIE-REIFEN

MEHRZWECKKREIFEN

TECHNOLOGIES



PERFORMANCE



MPT-REIFEN


MULTIMAX MP 513



[S. 8]


MULTIMAX MP 522



[S. 9]


MULTIMAX MP 527



[S. 10]


AT 621



[S. 16]


MP 567



[S. 18]


MP 570



[S. 21]


MULTIMAX MP 540



[S. 11]


RT 747 AGRO INDUSTRIAL



[S. 12]


CON STAR



[S. 13]


MP 585



[S. 21]


MP 590



[S. 22]


MP 600



[S. 23]


AT 603



[S. 14]


AS 504



[S. 24]





Radial



MULTIMAX MP 513

MULTIMAX MP 513 wurde von BKT für Mehrzweckfahrzeuge, die im Bereich Gemeindearbeiten/ Wartung und Transportanwendungen sowohl in der Industrie als auch in der Landwirtschaft zum Einsatz kommen, entworfen. Dank der starken Nylonkarkasse mit Stahlbändern ist MULTIMAX MP 513 in der Lage, schwere Lasten bei hohen Geschwindigkeiten zu befördern und dabei ein komfortables Fahrerlebnis zu bieten. Er sichert ein längeres Reifenleben und Traktion neben ausgezeichneten Selbstreinigungseigenschaften.

Technologies



hohe Geschwindigkeit



Stahlgürtel

Performance



Beständigkeit



Handling und Komfort



Traktion



Selbstreinigung

Ø 17"	Größe	LI/SS	Empfohlene / Zugelassene FELGE		S.W. (mm)	O.D. (mm)	SLR (mm)	RC (mm)	SRI (Index)	Ausf.
	425/55 R 17 MPT	134 G	13	13.00	421	900	399	2645	-	STD
Ø 18"	365/70 R 18 MPT	133 G	11	11 SDC ; 12 ; 12 SDC	360	969	448	2933	-	STD
Ø 20"	375/70 R 20 MPT	136 G	12	W 10 ; DW 10 ; 11 ; 11 SDC ; W 11 ; DW 11 ; 12 SDC	377	1034	472	3121	-	STD
	405/70 R 20 MPT	136 G	13	13 SDC ; 12 SDC	407	1076	493	3253	-	STD
	425/75 R 20 MPT	148 G	13	13 SDC ; 11 SDC ; 12 SDC ; 11 ; 12	421	1146	521	3479	-	STD
Ø 24"	495/70 R 24 MPT	155 G	W 16 L	DW 15 L ; DW 16 L ; W 15 L	499	1304	588	3974	-	STD

STD: Standard



MULTIMAX MP 522

MULTIMAX MP 522 ist BKTs Mehrzweckreifen für agro-industrielle Anwendungen. Er eignet sich für alle Bagger- und Ladearbeiten mit Fahrzeugen wie Teleskopladern und Kompaktladern. Stabilität und hohe Traktion sind seine Stärken neben erstklassiger Durchstichfestigkeit. Dank der speziellen Gummimischung ist MULTIMAX MP 522 außergewöhnlich widerstandsfähig gegenüber Schnitten und Rissen.



Radial



Technologies



Stahlgürtel



spezielle Gummimischung

Performance



Stabilität



Traktion



hohe Durchstichfestigkeit



Schnitt- und Stichtfestigkeit

Ø 18"	Größe	LI/SS	Empfohlene / Zugelassene FELGE		S.W. (mm)	O.D. (mm)	SLR (mm)	RC (mm)	SRI (Index)	Ausf.
	280/80 R 18 IND	132 A8/B	W 9 ; 9 ; 9 SDC	W 8 ; W 10	282	907	421	2727	350	STD
	340/80 R 18 IND	143 A8/B	11 ; 11 SDC ; W 11	W 10 ; 12 ; 12 SDC	343	1001	458	3002	475	STD
Ø 20"	340/80 R 20 IND	144 A8/B	11	W 10 ; 11 SDC ; W 11 ; 12 ; 12 SDC	343	1052	481	3212	500	STD
	380/75 R 20 IND	148 A8/B	W 12	W 11 ; 11 ; 12	384	1074	483	3251	500	STD
	400/70 R 20 IND	149 A8/B	13	12 SDC ; 13 SDC ; 14	404	1068	476	3199	525	STD
Ø 24"	400/70 R 24 IND	152 A8/B	13	DW 12 ; 13 SDC ; DW 13 ; DW 13 L ; DW 14 L	404	1170	533	3527	575	STD
	400/80 R 24 IND	162 A8/B	DW 13	DW 12 ; DW 13 L ; DW 14 L	404	1250	553	3778	600	STD
	440/80 R 24 IND	161 A8/B	DW 14 L	DW 13 ; DW 13 L ; DW 15 L	441	1314	586	3956	625	STD
	460/70 R 24 IND	159 A8/B	DW 15 L	DW 14 L ; DW 16 L	465	1250	568	3766	600	STD
	500/70 R 24 IND	164 A8/B	DW 16 L	DW 15 L ; DW 18 L	503	1310	595	3890	625	STD
	540/70 R 24 IND	168 A8/B	DW 16 L	DW 18 L	530	1366	611	4133	650	STD
Ø 26"	480/80 R 26 IND	160 A8/B	DW 15 L	DW 16 L	479	1428	638	4287	675	STD
Ø 28"	440/80 R 28 IND	156 A8/B	DW 14 L	DW 13 ; DW 13 L ; DW 15 L	441	1415	643	4278	675	STD

STD: Standard



Radial



MULTIMAX MP 527

MULTIMAX MP 527 ist ein radialer Mehrzweckreifen, der speziell für Teleskoplader und Kompaktlader in agro-industriellen Anwendungen entwickelt wurde. Der Reifen weist ein Blockmuster auf, das erstklassige Traktion auch auf härtesten Oberflächen bietet. Die robuste Flanke bietet hervorragende Stabilität im Hebemodus. MULTIMAX MP 527 zeichnet sich durch eine besonders schnitt- und reißfeste Gummimischung aus, die ein langes Betriebsleben gewährleistet.

Technologies



Blockmuster

Performance



Stabilität



Traktion



hohe Tragfähigkeit



Schnitt- und Stichtfestigkeit



harte Oberflächen

Ø 18	Größe	LI/SS	Empfohlene / Zugelassene FELGE		S.W. (mm)	O.D. (mm)	SLR (mm)	RC (mm)	SRI (Index)	Ausf.
Ø 18	340/80 R 18 IND	143 A8/B	11 ; 11 SDC ; W 11	W 10 ; 12 ; 12 SDC	343	1001	455	2944	475	STD
	360/70 R 18 IND	142 A8/B	11	W10 ; 11 SDC ; W11 ; 12 ; 12 SDC	360	969	439	2887	475	STD
Ø 20"	340/80 R 20 IND	144 A8/B	11	W10 ; 11 SDC ; W11 ; 12 ; 12 SDC	343	1052	483	3176	500	STD
	400/70 R 20 IND	149 A8/B	13	12 SDC ; 13 SDC ; 14	404	1068	494	3282	525	STD
Ø 24"	400/70 R 24 IND	152 A8/B	13	DW 12 ; DW 13 ; DW 13 L ; 13 SDC ; DW 14 L	404	1170	542	3597	575	STD
	400/80 R 24 IND	162 A8/B	DW 13	DW 12 ; DW 13 L ; DW 14 L	404	1250	578	3834	600	STD
	440/80 R 24 IND	161 A8/B	DW 14 L	DW 13 ; DW 13 L ; DW 15 L	441	1314	601	3985	625	STD
	460/70 R 24 IND	159 A8/B	DW 15 L	DW 14 L ; DW 16 L	465	1254	574	3801	600	STD
	500/70 R 24 IND	164 A8/B	DW 16 L	DW 15 L ; DW 18 L	503	1310	597	4019	625	STD
Ø 26"	480/80 R 26 IND	160 A8/B	DW 15 L	DW 16 L	479	1428	642	4259	675	STD
Ø 28"	440/80 R 28 IND	156 A8/B	DW 14 L	DW 13 ; DW 13 L ; DW 15 L	441	1415	648	4270	675	STD

STD: Standard



MULTIMAX MP 540

MULTIMAX MP 540 wurde von BKT für Mehrzweckfahrzeuge entworfen, die im Bereich Gemeindearbeiten/Wartung zum Einsatz kommen. Er eignet sich für alle universellen Fahrzeuge. Dank der All-Steel-Karkasse ist MULTIMAX MP 540 in der Lage, schwere Lasten bei hohen Geschwindigkeiten zu befördern. Außerdem steht das Blockmuster für herausragende Stabilität und Beständigkeit.



Radial



Technologies



Blockmuster



hohe Geschwindigkeit



All Steel

Performance



Stabilität



Beständigkeit



hohe Tragfähigkeit

Ø 20"	Größe	LI/SS	Empfohlene / Zugelassene FELGE		S.W. (mm)	O.D. (mm)	SLR (mm)	RC (mm)	SRI (Index)	Ausf.
Ø 20"	335/80 R 20	149 K	11	-	340	1044	492	3258	-	STD

STD: Standard



Radial



Technologies



spezielle Gummimischung

Performance



Stabilität



Traktion



hohe Tragfähigkeit



Schnitt- und Stichfestigkeit



RT 747 AGRO INDUSTRIAL

RT 747 AGRO INDUSTRIAL ist ein agro-industrieller Radialreifen, der sich für Kompaktlader und Teleskoplader bestens eignet. Die extra breiten Stollen sorgen für ausgezeichnete Traktion und erstklassige Stabilität bei Hebearbeiten. Der Reifen wurde mit einer besonders schnitt- und reißfesten Gummimischung entwickelt, um schwere Lasten zu tragen. RT 747 AGRO INDUSTRIAL ist die richtige Antwort bei allen allgemeinen landwirtschaftlichen Arbeiten, die hervorragende Einsatzflexibilität erfordern.

Ø 16"	Größe	LI/SS	Empfohlene / Zugelassene FELGE		S.W. (mm)	O.D. (mm)	SLR (mm)	RC (mm)	SRI (Index)	Ausf.
	11L R 16	122 A8/8	W 8	W 10 L	290	850	-	-	-	STD
Ø 24"	Größe	LI/SS	DW 15 L	DW 14 L ; DW 16 L	S.W. (mm)	O.D. (mm)	SLR (mm)	RC (mm)	SRI (Index)	Ausf.
	460/70 R 24	152 A8/149 B	DW 15 L	DW 14 L ; DW 16 L	465	1254	556	3840	575	STD
	500/70 R 24	157 A8/154 B	DW 16 L	DW 15 L ; DW 18 L	485	1320	585	3949	625	STD

STD: Standard



CON STAR

CON STAR ist besonders zum Einsatz mit Kompaktladern und Teleskopladern für agro-industriellen Hebe- und Ladearbeiten geeignet. Er zeichnet sich durch hohe Tragfähigkeit kombiniert mit ausgezeichneter senkrechter und horizontaler Stabilität aus. CON STAR wurde aus einer schnitt- und reißfesten Gummimischung hergestellt, die zu einem verlängerten Reifenlebenszyklus beiträgt.

Ø 18"	Größe	Empfohlene / Zugelassene FELGE		S.W. (mm)	O.D. (mm)	SLR (mm)	RC (mm)	Ausf.	PR	TT/TL	LI/SS	
	340/80 - 18	11	12 ; 11 SDC ; 12 SDC ; W 10 ; W 11	350	1015	460	3075	IND	-	TL	143 A8	
Ø 20"	Größe	DW 12	DW 11 ; 12 SDC ; W 10 ; W 11 ; 12 SDC ; 12 ; W 13 ; 13 SDC ; 13	S.W. (mm)	O.D. (mm)	SLR (mm)	RC (mm)	Ausf.	PR	TT/TL	LI/SS	
		340/80 - 20	11	12 ; 11 SDC ; 12 SDC ; W 10 ; W 11 ; 12 SDC ; 12 ; W 13 ; 13 SDC ; 13	350	1065	491	3272	IND	-	TL	144 A8
		380/75 - 20	W 12	12 ; 11 SDC ; 12 SDC ; W 10 ; W 11 ; 12 SDC ; 12 ; W 13 ; 13 SDC ; 13	385	1080	500	3273	IND	-	TL	148 A8
	400/70 - 20	13	12 SDC ; 13 SDC ; 14	405	1080	501	3303	IND	-	TL	156 A8	
	400/70 - 20	13	12 SDC ; 13 SDC ; 14	405	1080	501	3303	IND	16	TL	149 A8	
Ø 24"	Größe	DW 13	DW 12 ; 13 SDC ; DW 13 ; DW 13 L ; DW 14 L	S.W. (mm)	O.D. (mm)	SLR (mm)	RC (mm)	Ausf.	PR	TT/TL	LI/SS	
		400/70 - 24	13	DW 12 ; 13 SDC ; DW 13 ; DW 13 L ; DW 14 L	395	1175	544	-	IND	-	TL	158 A8
		400/80 - 24	DW 13	DW 12 ; DW 13 ; DW 13 L ; DW 14 L	405	1250	570	3781	IND	20	TL	162 A8
		440/80 - 24	DW 14 L	DW 13 ; DW 13 L ; DW 15 L	455	1315	610	3986	IND	22	TL	168 A8
		460/70 - 24	DW 15 L	DW 14 L ; DW 16 L	460	1250	-	-	IND	-	TL	159 A8
	500/70 - 24	DW 16 L	DW 15 L ; DW 18 L	505	1300	579	3926	IND	-	TL	164 A8	
	480/80 - 26	DW 15 L	DW 16 L	490	1410	643	4272	IND	-	TL	160 A8	
Ø 28"	Größe	DW 14 L	DW 13 ; DW 13 L ; DW 15 L	S.W. (mm)	O.D. (mm)	SLR (mm)	RC (mm)	Ausf.	PR	TT/TL	LI/SS	
	440/80 - 28	DW 14 L	DW 13 ; DW 13 L ; DW 15 L	450	1420	632	4299	IND	-	TL	156 A8	

IND: Industrial



Diagonal

Technologies



spezielle Gummimischung

Performance



Stabilität



Traktion



Schnitt- und Stichfestigkeit



Diagonal



AT 603

AT 603 ist ein agro-industrieller Diagonalreifen für landwirtschaftliche Geräte und Baggerlader. AT 603 wurde entwickelt, um hervorragende Beständigkeit und erstklassige hervorragende Traktion auf den Antriebsrädern zu gewährleisten und beste Leistungen auf jeglicher Oberfläche neben ausgezeichneten Selbstreinigungseigenschaften zu bieten. AT 603 in Ausführung "special" wartet mit einer verstärkten Karkasse auf, während die "HD"-Ausführung verbesserte Schnitt- und Rissfestigkeit bringt.



Technologies



Schwersteinsatz



verstärkte Karkasse

Performance



Beständigkeit



Traktion



Selbstreinigung



Schnitt- und Stichfestigkeit

Ø 18"	Größe	Empfohlene / Zugelassene FELGE		S.W. (mm)	O.D. (mm)	SLR (mm)	RC (mm)	Ausf.	PR	TT/TL	LI/SS	
											DW	FR
		10.5/80 - 18	W 9	W 8 ; 9	274	907	405	2657	STD	10	TL	119A8
10.5/80 - 18	W 9	W 8 ; 9	274	907	405	2657	HD	10	TL	119A8	131A8	
10.5/80 - 18	W 9	W 8 ; 9	274	907	405	2657	SPL	10	TL	119A8	131A8	
12.5/80 - 18	W 9	11	308	987	448	3027	STD	12	TL	129A8	142A8	

STD: Standard - HD: Heavy Duty - SPL: Special

Ø 18"	Größe	Empfohlene / Zugelassene FELGE		S.W. (mm)	O.D. (mm)	SLR (mm)	RC (mm)	Ausf.	PR	TT/TL	LI/SS	
											DW	FR
		12.5/80 - 18	W 9	11	308	987	448	3027	SPL	12	TL	129A8
12.5/80 - 18	W 9	11	308	987	448	3027	STD	16	TL	135A8	148A8	
12.5/80 - 18	W 9	11	308	987	448	3027	STD	18	TL	138A8	150A8	

Ø 25"	Größe	Empfohlene / Zugelassene FELGE	S.W. (mm)	O.D. (mm)	SLR (mm)	RC (mm)	Ausf.	PR	TT/TL	DW	FR
15.5 - 25	12.00/1.3	12.00/1.3 (DC)	410	1265	577	3861	STD	12	TL	-	-

SPL: Special - STD: Standard





AT 621

AT 621 eignet sich für Baggerlader und Kompaktlader bei allen Bagger- und Ladearbeiten in der Landwirtschaft. Der AT 621 Reifen zeichnet sich durch eine extra tiefe Lauffläche aus, welche ausgezeichnete Schnitt- und Rissfestigkeit sowie höhere Beständigkeit bietet. Außerdem zeichnet sich dieser BKT Reifen durch hervorragende Selbstreinigungseigenschaften aus. AT 621 ist in verschiedenen Ausführungen erhältlich, um den unterschiedlichsten Nutzeranforderungen gerecht zu werden.

Performance



Beständigkeit



Traktion



Selbstreinigung



Schnitt- und Stichfestigkeit

Ø 15"	Größe	Empfohlene Zugelassene FELGE		S.W. (mm)	O.D. (mm)	SLR (mm)	RC (mm)	Ausf.	PR	TT/TL	LI/SS										
											DW	FR									
	33 X 12.5 - 15	10.00 F SDC	-	318	851	385	2493	STD	8	TT	-	-									
Ø 16"	Größe	Empfohlene Zugelassene FELGE		S.W. (mm)	O.D. (mm)	SLR (mm)	RC (mm)	Ausf.	PR	TT/TL	LI/SS										
											DW	FR									
			9.00 - 16								6.50 H	6.00 G	260	925	-	-	IND	16	TT	137A6	
			12.5/70 - 16								10 LB	-	315	855	385	2584	STD	8	TL	-	
	12.5/70 - 16	10 LB	-	315	855	385	2584	STD	14	TL	-										
	12.5/70 - 16	10 LB	-	315	855	385	2584	STD	14	TT	-										
Ø 18"	Größe	Empfohlene Zugelassene FELGE		S.W. (mm)	O.D. (mm)	SLR (mm)	RC (mm)	Ausf.	PR	TT/TL	LI/SS										
											DW	FR									
			12.5/80 - 18								W 9	11.0	308	987	446	2950	STD	12	TT	129A8	142A8
			12.5/80 - 18								W 9	11.0	308	987	446	2950	STD	12	TL	129A8	142A8
			12.5/80 - 18								W 9	11.0	308	987	446	2950	STD	12	TT	129A8	142A8
			12.5/80 - 18								W 9	11.0	308	987	446	2950	STD	12	TL	129A8	142A8
			12.5/80 - 18								W 9	11	308	987	446	2950	SPL	12	TL	129A8	142A8
			12.5/80 - 18								W 9	11.0	308	987	446	2950	STD	16	TT	135A8	148A8
			12.5/80 - 18								W 9	11.0	308	987	446	2950	STD	16	TL	135A8	148A8
			12.5/80 - 18								W 9	11.0	308	987	446	2950	IND HD	16	TL	135A8	148A8
	15.5/60 - 18	W 13	-	400	950	428	2871	STD	10	TL	139A8										
	15.5/60 - 18	W 13	-	400	950	428	2871	STD	12	-	141A2										

STD: Standard - IND: Industrial - IND HD: Industrial HD



Ø 18"	Größe	Empfohlene Zugelassene FELGE		S.W. (mm)	O.D. (mm)	SLR (mm)	RC (mm)	Ausf.	PR	TT/TL	LI/SS										
											DW	FR									
	15.5/70 - 18	W 13	-	400	1030	474	3111	STD	10	TL	-	-									
Ø 20"	Größe	Empfohlene Zugelassene FELGE		S.W. (mm)	O.D. (mm)	SLR (mm)	RC (mm)	Ausf.	PR	TT/TL	LI/SS										
											DW	FR									
			12.5 - 20								11.0	-	325	1040	-	-	STD	12	TT	-	-
			17.5/65 - 20								W 14 L	-	450	1090	490	3294	STD	10	TL	-	-
			42 X 17 - 20								14.00 TG SDC	-	432	1073	480	3198	STD	10	TT	-	-
	400/70 - 20	13	12 SDC; 13 SDC; 14	405	1090	499	3229	STD	-	TL	149A8										
	400/70 - 20	13	12 SDC; 13 SDC; 14	405	1090	499	3229	STD	-	TL	152 B/168 A2										
Ø 24"	Größe	Empfohlene Zugelassene FELGE		S.W. (mm)	O.D. (mm)	SLR (mm)	RC (mm)	Ausf.	PR	TT/TL	LI/SS										
											DW	FR									
			16.9 - 24								DW 15 L	DW 14 L	450	1302	582	3776	IND	12	TL	149A8	
	17.5L - 24	DW 15 L	DW 14 L	450	1255	558	3752	STD	8	TL	139A8										
	19.5L - 24	DW 16 L	-	482	1305	587	3936	STD	12	TL	151A8										
Ø 26"	Größe	Empfohlene Zugelassene FELGE		S.W. (mm)	O.D. (mm)	SLR (mm)	RC (mm)	Ausf.	PR	TT/TL	LI/SS										
	18.4 - 26	DW 16 L	DW 15 L								480	1425	636	4133	STD	12	TT	156A8			
Ø 28"	Größe	Empfohlene Zugelassene FELGE		S.W. (mm)	O.D. (mm)	SLR (mm)	RC (mm)	Ausf.	PR	TT/TL	LI/SS										
											DW	FR									
			16.9 - 28								DW 15 L	DW 14 L	450	1410	639	4199	IND	12	TT	152A8	
			16.9 - 28								DW 15 L	DW 14 L	450	1410	639	4199	IND	12	TL	152A8	
			16.9 - 28								DW 15 L	DW 14 L	450	1410	639	4199	IND	12	TT	152A8	
	16.9 - 28	DW 15 L	DW 14 L	450	1410	639	4199	IND	12	TL	152A8										
Ø 30"	Größe	Empfohlene Zugelassene FELGE		S.W. (mm)	O.D. (mm)	SLR (mm)	RC (mm)	Ausf.	PR	TT/TL	LI/SS										
											DW	FR									
	16.9 - 30	DW 15 L	DW 14 L	450	1460	670	4398	IND	12	TL	153A8										

STD: Standard - IND: Industrial



MP 567

MP 567 ist ein agro-industrieller Reifen für Feld- und Straßentransport sowie Anwendungen im Bereich Gemeindearbeiten/Wartung. Es ist der perfekte Reifen für Teleskoplader und landwirtschaftliche Geräte. Der MP 567 Reifen steht für gute Traktion bei jedem Wetter sowie ausgezeichnete Selbstreinigungseigenschaften. Der Reifen bietet außerdem ein komfortables Fahrerlebnis neben einem längeren Reifenleben.

Performance



Beständigkeit



Traktion



Selbstreinigung



Komfort

Ø 15"	Größe	Empfohlene / Zugelassene FELGE		S.W. (mm)	O.D. (mm)	SLR (mm)	RC (mm)	Ausf.	PR	TT/TL	LI/SS	
											DW	FR
	11.5/80 - 15	8 LB	-	290	875	-	-	STD	12	TL	-	-
Ø 15.3"	10.0/75 - 15.3	9.0	-	258	774	355	2310	STD	10	TL	-	-
	10.0/75 - 15.3	9.0	-	258	774	355	2310	IMP	10	TL	111A8	123A8
	10.0/75 - 15.3	9.0	-	258	774	355	2310	STD	12	TL	-	-
	10.0/75 - 15.3	9.0	-	258	774	355	2310	IMP	12	TL	114A8	126A8
	10.0/75 - 15.3	9.0	-	258	774	355	2310	STD	14	TL	-	-
	10.0/75 - 15.3	9.0	-	258	774	355	2310	IMP	14	TL	118A8	130A8
	10.0/75 - 15.3	9.0	-	258	774	355	2310	STD	18	TL	-	-
	10.0/75 - 15.3	9.0	-	258	774	355	2310	IMP	18	TL	123A8	135A8
	11.5/80 - 15.3	9.0	-	292	868	393	2578	STD	10	TL	-	-
	11.5/80 - 15.3	9.0	-	292	868	393	2578	IMP	10	TL	119A8	131A8
	11.5/80 - 15.3	9.0	-	292	868	393	2578	STD	14	TL	-	-
	11.5/80 - 15.3	9.0	-	292	868	393	2578	IMP	14	TL	126A8	139A8
	11.5/80 - 15.3	9.0	-	292	868	393	2578	STD	18	TL	-	-
	11.5/80 - 15.3	9.0	-	292	868	393	2578	IMP	18	TL	130A8	143A8

STD: Standard - IMP: Implement



Ø 18"	Größe	Empfohlene / Zugelassene FELGE		S.W. (mm)	O.D. (mm)	SLR (mm)	RC (mm)	Ausf.	PR	TT/TL	LI/SS	
											DW	FR
	10.5 - 18	9	9 SDC	270	905	415	2768	STD	10	TT	-	-
	10.5 - 18	9	9 SDC	270	905	415	2768	STD	10	TL	-	-
	10.5 - 18	9	9 SDC	270	905	415	2768	STD	12	TL	-	-
	10.5 - 18	9	9 SDC	270	905	415	2768	SPL	12	TL	-	-
	12.5 - 18	11	12 SDC	325	990	450	2940	STD	10	TT	-	-
	12.5 - 18	11	12 SDC	325	990	450	2940	STD	10	TL	-	-
	12.5 - 18	11	12 SDC	325	990	450	2940	STD	12	TT	-	-
	12.5 - 18	11	12 SDC	325	990	450	2940	STD	12	TL	-	-
	12.5 - 18	11	12 SDC	325	990	450	2940	STD	16	TL	-	-
Ø 19.5"	18 - 19.5	14.00	-	460	1104	498	3280	STD	14	TL	-	-
	18 - 19.5	14.00	-	460	1104	498	3280	STD	16	TL	-	-
	18 - 19.5 IND	14.00	-	460	1104	498	3280	IND	16	TL	160 B / 162 A8	
	18 - 19.5	14.00	-	460	1104	498	3280	STD	18	TL	-	-
	18 - 19.5 IND	14.00	-	460	1104	498	3280	STD	18	TL	165 B / 167 A8	
Ø 20"	10.5 - 20	9	9 SDC	270	955	445	2880	STD	10	TT	-	-

STD: Standard - SPL: Special -IND: Industrial



MP 567

MP 567 ist ein agro-industrieller Reifen für Feld- und Straßentransport sowie Anwendungen im Bereich Gemeindearbeiten/Wartung. Es ist der perfekte Reifen für Teleskoplader und landwirtschaftliche Geräte. Der MP 567 Reifen steht für gute Traktion bei jedem Wetter sowie ausgezeichnete Selbstreinigungseigenschaften. Der Reifen bietet außerdem ein komfortables Fahrerlebnis neben einem längeren Reifenleben.

Performance

- Beständigkeit
- Traktion
- Selbstreinigung
- Komfort

Ø 20"	Größe	Empfohlene / Zugelassene FELGE		S.W. (mm)	O.D. (mm)	SLR (mm)	RC (mm)	Ausf.	PR	TT/TL	LI/SS	
											DW	FR
		10.5 - 20	9	9 SDC	270	955	445	2880	STD	10	TL	-
12.5 - 20	11.0	12 SDC	325	1040	475	3090	STD	10	TT	-	-	
12.5 - 20	11.0	12 SDC	325	1040	475	3090	STD	10	TL	-	-	
12.5 - 20	11.0	12 SDC	325	1040	475	3090	HD	10	TL	-	-	
12.5 - 20	11.0	12 SDC	325	1040	475	3090	STD	12	TT	-	-	
12.5 - 20	11.0	12 SDC	325	1040	475	3090	STD	12	TL	-	-	
12.5 - 20	11.0	12 SDC	325	1040	475	3090	STD	16	TL	-	-	
14.5 - 20	11	12 SDC	360	1116	495	3315	STD	10	TL	-	-	
14.5 - 20	11	12 SDC	360	1116	495	3315	STD	12	TL	-	-	
14.5 - 20	11	12 SDC	360	1116	495	3315	STD	14	TL	-	-	
14.5 - 20	11	12 SDC	360	1116	495	3315	HD	14	TL	-	-	
14.5 - 20	11	12 SDC	360	1116	495	3315	STD	16	TL	-	-	
14.5 - 20	11	12 SDC	360	1116	495	3315	STD	18	TL	-	-	
16.0/70 - 20	13 SDC	12	405	1128	490	3350	STD	14	TL	-	-	
16.0/70 - 20	13 SDC	12	405	1128	490	3350	STD	14	TT	-	-	

STD: Standard - HD: Heavy Duty



MP 570

MP 570 ist ein agro-industrieller Reifen für Bagger und Baggerlader. Dieser Reifen verleiht gute Traktion und Beständigkeit sowie ausgezeichnete Selbstreinigungseigenschaften bei jeglichen Einsatzbedingungen.



Performance

- Beständigkeit
- Traktion
- Selbstreinigung

Ø 18"	Größe	Empfohlene / Zugelassene FELGE		S.W. (mm)	O.D. (mm)	SLR (mm)	RC (mm)	Ausf.	PR	TT/TL	LI/SS
		12.5 - 18	11	12 SDC	308	990	450	2950	STD	10	TL
12.5 - 18	11	12 SDC	308	990	450	2950	STD	12	TL	-	

Ø 20"	Größe	Empfohlene / Zugelassene FELGE		S.W. (mm)	O.D. (mm)	SLR (mm)	RC (mm)	Ausf.	PR	TT/TL	LI/SS
		12.5 - 20	11	12 SDC	335	1050	480	3130	STD	10	TL
12.5 - 20	11	12 SDC	335	1040	480	3130	STD	12	TL	-	
14.5 - 20	11	12 SDC	360	1116	505	3325	STD	12	TL	-	

STD: Standard



MP 585

MP 585 ist ein agro-industrieller Reifen, der sich für Anwendungen mit Mehrzweckfahrzeugen im Bereich Gemeindearbeiten/Wartung eignet. Dieser Reifen wurde mit einem speziellen Blockmuster entwickelt, das maximale Stabilität und Beständigkeit unter schwierigsten Einsatzbedingungen auch bei hohen Geschwindigkeiten bietet.



Technologies

- Blockmuster
- hohe Geschwindigkeit
- Performance
- Stabilität
- Beständigkeit

Ø 20"	Größe	Empfohlene / Zugelassene FELGE		S.W. (mm)	O.D. (mm)	SLR (mm)	RC (mm)	Ausf.	PR	TT/TL	LI/SS
		6.50 - 20	5.50 F	4.00 E ; 5.00 F	200	875	-	-	STD	10	TT
10.5 - 20	9	9 SDC	273	970	455	2890	STD	10	TL	-	
12.5 - 20	11	12 SDC	335	1050	480	3130	STD	12	TL	-	

STD: Standard



Diagonal



MP 590

MP 590 ist ein agro-industrieller Reifen für Ladearbeiten mit Teleskopladern und Gabelstaplern. Dieser Reifen verleiht gute Traktion und ausgezeichnete Stabilität sowie gesteigerte Beständigkeit.

Performance



Stabilität



Traktion



Beständigkeit

Ø 22.5"	Größe	Empfohlene	Zugelassene	S.W.	O.D.	SLR	RC	Ausf.	PR	TT/TL	LI/SS
		FELGE		(mm)	(mm)	(mm)	(mm)				
18 - 22.5	14.0	-	-	480	1190	530	3534	STD	16	TL	-
	14.0	-	-	480	1190	530	3534	STD	20	TL	-

STD: Standard



MP 600

MP 600 ist ein agro-industrieller Reifen, der sich für Gemeindearbeiten/Wartung mit Teleskopladern und landwirtschaftlichen Geräten eignet und dabei ein komfortables Fahrerlebnis bietet. Dieser Reifen gewährleistet gute Traktion und ausgezeichnete Selbstreinigungseigenschaften zusammen mit einem verlängerten Produktlebenszyklus.



Diagonal

Performance



Beständigkeit



Traktion



Selbstreinigung



Komfort

Ø 18"	Größe	Empfohlene	Zugelassene	S.W.	O.D.	SLR	RC	Ausf.	PR	TT/TL	LI/SS
		FELGE		(mm)	(mm)	(mm)	(mm)				
10.5 - 18	9	9 SDC	-	272	920	420	2740	STD	10	TL	-
	11	12 SDC	-	308	990	450	2950	STD	10	TL	-
	11	12 SDC	-	308	990	450	2950	STD	12	TL	-
Ø 20"	400/70 - 20	13 SDC	12	405	1085	-	-	STD	14	TL	-
Ø 24"	400/70 - 24	13 SDC	12	405	1185	545	3530	STD	10	TL	-
	400/70 - 24	13 SDC	12	405	1185	545	3530	STD	14	TL	-
	400/70 - 24	13 SDC	12	405	1185	545	3530	SPL	14	TL	-
	400/70 - 24	13 SDC	12	405	1185	545	3530	STD	18	TL	158 A8

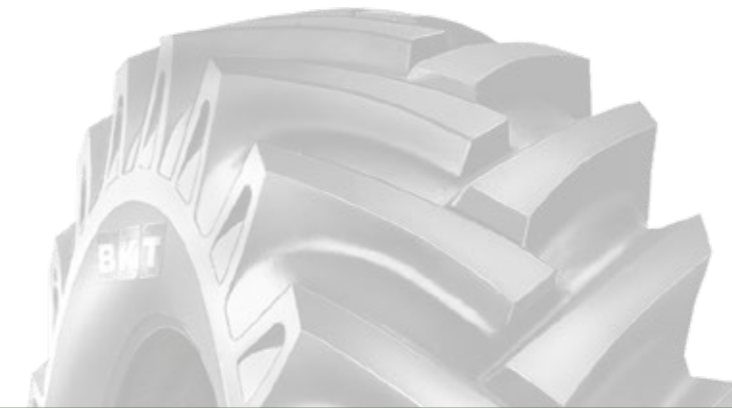
STD: Standard - SPL: Special





AS 504

AS 504 ist ein agro-industrieller Reifen, der hauptsächlich zur Bodenbearbeitung sowie zum Einsatz mit landwirtschaftlichen Geräten und zum Materialtransport entwickelt wurde. Dieser Reifen, der sich durch ausgezeichnete Selbstreinigungseigenschaften und verstärkte Haftung auszeichnet, eignet sich für Feldanhänger und Teleskoplader. Es gibt den AS 504 Reifen in verschiedenen Ausführungen, um den spezifischen Anforderungen der Endnutzer gerecht zu werden: eine „HD“-Ausführung mit besonders schnitt- und reißfester Gummimischung, während die „special“ Ausführung mit verstärkter Karkasse ein längeres Reifenleben gewährleistet.



Technologies

- Aramidbänder**
- Schwersteinsatz**
- verstärkte Karkasse**
- Performance**
- Beständigkeit**
- Selbstreinigung**
- Traktion**
- Stabilität**
- Schnitt- und Stichfestigkeit**

Ø 12"	Größe	Empfohlene Zugelassene FELGE		S.W. (mm)	O.D. (mm)	SLR (mm)	RC (mm)	Ausf.	PR	TT/TL	LI/SS	
											DW	FR
		6.5/80 - 12	5 J	5 JA	163	608	273	1851	STD	4	TT	72A8
6.5/80 - 12	5 J	5 JA	163	608	273	1851	STD	4	TL	72A8	84A8	
6.5/80 - 12	5 J	5 JA	163	608	273	1851	STD	6	TT	80A8	93A8	
6.5/80 - 12	5 J	5 JA	163	608	273	1851	STD	6	TL	80A8	93A8	
6.5/80 - 12	5 J	5 JA	163	608	273	1851	HD	6	TT	80A8	93A8	
7.00 - 12	4.5	-	187	683	300	2001	STD	4	TT	75A8	88A8	
7.00 - 12	4.5	-	187	683	300	2001	STD	4	TL	75A8	88A8	
7.00 - 12	4.5	-	187	683	300	2001	STD	6	TL	83A8	95A8	
7.00 - 12	4.5	-	187	683	300	2001	STD	6	TT	83A8	95A8	
7.00 - 12	4.5	-	187	683	300	2001	AB	8	TL	88A8	100A8	
7.00 - 12	4.5	-	187	683	300	2001	SPL	8	TL	88A8	100A8	
10.0/80 - 12	9.00	7.0	270	730	335	2233	STD	10	TL	109A8	121A8	
11.0/65 - 12	9.00	-	273	700	321	2072	STD	8	TT	101A8	114A8	
11.0/65 - 12	9.00	-	273	700	321	2072	STD	8	TL	101A8	114A8	
26 X 12.00 - 12	10.50 AT	8.0 AT ; 8.5 AT ; 9.0 AT	310	648	298	1932	STD	-	TL	112A6		
Ø 15"	5.00 - 15	3.50 D	3.00 D ; 4.00 E ; 4 J	140	657	308	1957	STD	4	TT	67A8	79A8

STD: Standard - HD: Heavy Duty - AB: Aramid Belted - SPL: Special

Ø 15"	Größe	Empfohlene Zugelassene FELGE		S.W. (mm)	O.D. (mm)	SLR (mm)	RC (mm)	Ausf.	PR	TT/TL	LI/SS	
											DW	FR
		5.00 - 15	3.50 D	3.00 D ; 4.00 E ; 4 J	140	657	308	1957	STD	6	TT	75A8
5.00 - 15	3.50 D	3.00 D ; 4.00 E ; 4 J	140	657	308	1957	STD	6	TL	75A8	88A8	
7.5L - 15	6 LB	5 K ; 5 1/2 J ; 5 1/2 K	210	765	354	2280	STD	6	TT	97A8	109A8	
7.5L - 15	6 LB	5 K ; 5 1/2 J ; 5 1/2 K	210	765	354	2280	STD	8	TT	100A8	113A8	
7.5L - 15	6 LB	5 K ; 5 1/2 J ; 5 1/2 K	210	765	354	2280	STD	8	TL	100A8	113A8	
7.5L - 15	6 LB	5 K ; 5 1/2 J ; 5 1/2 K	210	765	354	2280	AB HD	8	TL	100A8	113A8	
7.5L - 15	6 LB	5 K ; 5 1/2 J ; 5 1/2 K	210	765	354	2280	HD	8	TT	100A8	113A8	
400/50 - 15	13 LB	-	395	790	369	2387	STD	-	TL	109A8	121A8	
Ø 15.3"	10.0/75 - 15.3	9.00	-	264	780	345	2285	STD	8	TT	106A8	119A8
	10.0/75 - 15.3	9.00	-	264	780	345	2285	STD	8	TL	106A8	119A8
	10.0/75 - 15.3	9.00	-	264	780	345	2285	IND	8	TL	106A8	119A8
	10.0/75 - 15.3	9.00	-	264	780	345	2285	STD	10	TL	111A8	123A8
	10.0/75 - 15.3	9.00	-	264	780	345	2285	STD	14	TL	118A8	130A8
	10.0/75 - 15.3	9.00	-	264	780	345	2285	STD	18	TT	122A8	135A8
	10.0/75 - 15.3	9.00	-	264	780	345	2285	STD	18	TL	122A8	135A8

STD: Standard - HD: Heavy Duty - AB HD: Aramid Belted HD - IND: Industrial



AS 504

AS 504 ist ein agro-industrieller Reifen, der hauptsächlich zur Bodenbearbeitung sowie zum Einsatz mit landwirtschaftlichen Geräten und zum Materialtransport entwickelt wurde. Dieser Reifen, der sich durch ausgezeichnete Selbstreinigungseigenschaften und verstärkte Haftung auszeichnet, eignet sich für Feldanhänger und Teleskoplader. Es gibt den AS 504 Reifen in verschiedenen Ausführungen, um den spezifischen Anforderungen der Endnutzer gerecht zu werden: eine „HD“-Ausführung mit besonders schnitt- und reißfester Gummimischung, während die „special“ Ausführung mit verstärkter Karkasse ein längeres Reifenleben gewährleistet.



Technologies

- Aramidbänder**
- Schwersteinsatz**
- verstärkte Karkasse**
- Performance**
- Beständigkeit**
- Selbstreinigung**
- Traktion**
- Stabilität**
- Schnitt- und Stichfestigkeit**

Ø 15.3"	Größe	Empfohlene Zugelassene		S.W. (mm)	O.D. (mm)	SLR (mm)	RC (mm)	Ausf.	PR	TT/TL	LI/SS	
		FELGE									DW	FR
	11.5/80 - 15.3	9.00	-	290	867	380	2540	STD	8	TT	114A8	126A8
	11.5/80 - 15.3	9.00	-	290	867	380	2540	STD	8	TL	114A8	126A8
	11.5/80 - 15.3	9.00	-	290	867	380	2540	STD	10	TL	119A8	131A8
	11.5/80 - 15.3	9.00	-	290	867	380	2540	STD	12	TT	123A8	135A8
	11.5/80 - 15.3	9.00	-	290	867	380	2540	STD	12	TL	123A8	135A8
	11.5/80 - 15.3	9.00	-	290	867	380	2540	SR	12	TL	123A8	135A8
	11.5/80 - 15.3	9.00	-	290	867	380	2540	STD	14	TT	126A8	139A8
	11.5/80 - 15.3	9.00	-	290	867	380	2540	STD	14	TL	126A8	139A8
	27 X 10 - 15.3	9.00	-	260	695	317	2071	STD	8	TT	95A8	107A8
	27 X 10 - 15.3	9.00	-	260	695	317	2071	STD	8	TL	95A8	107A8

Ø 16"	Größe	Empfohlene Zugelassene		S.W. (mm)	O.D. (mm)	SLR (mm)	RC (mm)	Ausf.	PR	TT/TL	LI/SS	
		FELGE									DW	FR
	4.00 - 16	3.00 D	2.50 C	110	628	-	-	STD	4	TT	66A8	78A8
	6.00 - 16	4.00 E	4.50 E; 4½ K	164	735	343	2190	STD	6	TT	83A8	95A8
	6.00 - 16	4.00 E	4.50 E; 4½ K	164	735	343	2190	HD	6	TT	83A8	95A8
	6.00 - 16	4.00 E	4.50 E; 4½ K	164	735	343	2190	HD	8	TT	91A8	103A8
	7.50 - 16	5.50 F	4.50 E; 5.00 F; 4.00 E; 5 K; 6 LB; 6.00 F	209	803	372	2393	STD	6	TT	92A8	104A8

STD: Standard - SR: Stubble Resistant - HD: Heavy Duty

Ø 16"	Größe	Empfohlene Zugelassene		S.W. (mm)	O.D. (mm)	SLR (mm)	RC (mm)	Ausf.	PR	TT/TL	LI/SS	
		FELGE									DW	FR
	7.50 - 16	5.50 F	4.50 E; 5.00 F; 4.00 E; 5 K; 6 LB; 6.00 F	209	803	372	2393	STD	8	TT	99A8	112A8
	7.50 - 16	5.50 F	4.50 E; 5.00 F; 4.00 E; 5 K; 6 LB; 6.00 F	209	803	372	2393	STD	8	TL	99A8	112A8
	7.50 - 16	5.50 F	4.50 E; 5.00 F; 4.00 E; 5 K; 6 LB; 6.00 F	209	803	372	2393	HD	8	TT	99A8	112A8
	9.0/70 - 16	W 7	-	222	760	355	2285	STD	10	TL	106A8	119A8
	270/75 - 16	9.00	-	250	810	-	-	STD	-	TL	111A8	123A8

Ø 17"	Größe	Empfohlene Zugelassene		S.W. (mm)	O.D. (mm)	SLR (mm)	RC (mm)	Ausf.	PR	TT/TL	LI/SS	
		FELGE									DW	FR
	15.0/55 - 17	13.00	13	380	890	395	2608	STD	10	TL	122A8	134A8
	15.0/55 - 17	13.00	13	380	890	395	2608	STD	14	TL	129A8	141A8
	19.0/45 - 17	16.00	-	465	865	389	2578	STD	14	TL	131A8	144A8
	420/55 - 17	13.00	-	430	910	407	2712	STD	14	TL	129A8	142A8
	420/55 - 17	13.00	-	430	910	407	2712	STD	16	TL	133A8	145A8

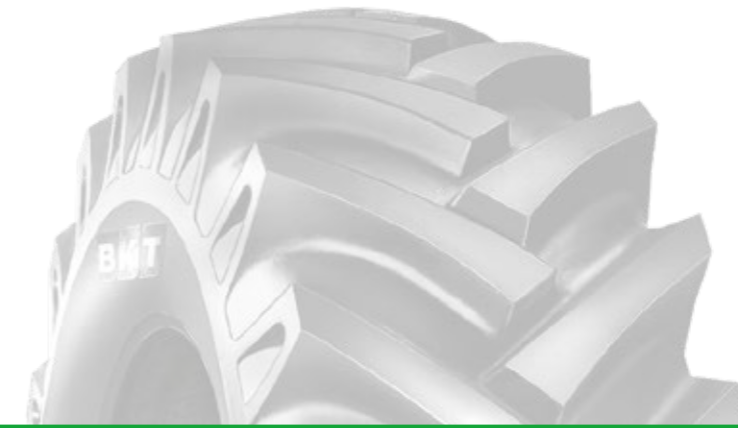
Ø 18"	Größe	Empfohlene Zugelassene		S.W. (mm)	O.D. (mm)	SLR (mm)	RC (mm)	Ausf.	PR	TT/TL	LI/SS	
		FELGE									DW	FR
	7.50 - 18	5.50 F	4.50 E; 6.00 F; 5.00 F	209	854	407	2649	STD	6	TT	94A8	106A8
	7.50 - 18	5.50 F	4.50 E; 6.00 F; 5.00 F	209	854	407	2649	STD	8	TT	101A8	114A8
	10.5/80 - 18	W 9	9; W 8	274	907	405	2657	STD	10	TL	119A8	131A8
	12.5/80 - 18	W 9	9; 11	308	987	438	2892	STD	12	TL	129A8	142A8
	12.5/80 - 18	W 9	9; 11	308	987	438	2892	SPL	12	TL	129A8	142A8

STD: Standard - HD: Heavy Duty - SPL: Special



AS 504

AS 504 ist ein agro-industrieller Reifen, der hauptsächlich zur Bodenbearbeitung sowie zum Einsatz mit landwirtschaftlichen Geräten und zum Materialtransport entwickelt wurde. Dieser Reifen, der sich durch ausgezeichnete Selbstreinigungseigenschaften und verstärkte Haftung auszeichnet, eignet sich für Feldanhänger und Teleskoplader. Es gibt den AS 504 Reifen in verschiedenen Ausführungen, um den spezifischen Anforderungen der Endnutzer gerecht zu werden: eine „HD“-Ausführung mit besonders schnitt- und reißfester Gummimischung, während die „special“ Ausführung mit verstärkter Karkasse ein längeres Reifenleben gewährleistet.



Technologies

- Aramidbänder**
- Schwersteinsatz**
- verstärkte Karkasse**
- Performance**
- Beständigkeit**
- Selbstreinigung**
- Traktion**
- Stabilität**
- Schnitt- und Stichfestigkeit**

Ø 18"	Größe	Empfohlene / Zugelassene FELGE		S.W. (mm)	O.D. (mm)	SLR (mm)	RC (mm)	Ausf.	PR	TT/TL	LI/SS	
											DW	FR
Ø 18"	12.5/80 - 18	W 9	9 ; 11	308	987	438	2892	STD	16	TL	135A8	148A8
	12.5/80 - 18	W 9	9 ; 11	308	987	438	2892	STD	18	TL	138A8	150A8
Ø 20"	7.50 - 20	5.50 F	4.50 E ; 6.00 F ; 5.00 F	209	904	422	2695	STD	8	TT	103A8	116A8
	16.0/70 - 20	13	12 SDC ; 14 ; 13 SDC	408	1097	487	3214	STD	10	TL	135A8	147A8
	16.0/70 - 20	13	12 SDC ; 14 ; 13 SDC	408	1097	487	3214	STD	12	TL	139A8	151A8
	16.0/70 - 20	13	12 SDC ; 14 ; 13 SDC	408	1097	487	3214	STD	14	TL	142A8	154A8
	16.0/70 - 20	13	12 SDC ; 14 ; 13 SDC	408	1097	487	3214	STD	16	TL	144A8	156A8
Ø 20"	400/70 - 20	13	12 SDC ; 14 ; 13 SDC	408	1097	487	3214	IND	-	TL	149A8	
Ø 24"	15.5/80 - 24	W 12	W 13 ; W 14 L	384	1262	566	3655	STD	10	TL	142A8	154A8

STD: Standard - IND: Industrial

Ø 24"	Größe	Empfohlene / Zugelassene FELGE		S.W. (mm)	O.D. (mm)	SLR (mm)	RC (mm)	Ausf.	PR	TT/TL	LI/SS	
											DW	FR
Ø 24"	15.5/80 - 24	W 12	W 13 ; W 14 L	384	1262	566	3655	STD	12	TL	145A8	157A8
	15.5/80 - 24	W 12	W 13 ; W 14 L	384	1262	566	3655	STD	14	TL	148A8	160A8
Ø 24"	15.5/80 - 24	W 12	W 13 ; W 14 L	384	1262	566	3655	SPL	14	TL	148A8	160A8
	15.5/80 - 24	W 12	W 13 ; W 14 L	384	1262	566	3655	STD	16	TL	151A8	163A8
Ø 24"	16.5/85 - 24	W 13	W 14 L ; W 15 L	415	1325	591	3837	STD	10	TL	146A8	158A8
	16.5/85 - 24	W 13	W 14 L ; W 15 L	415	1325	591	3837	STD	12	TL	151A8	163A8
Ø 24"	16.5/85 - 24	W 13	W 14 L ; W 15 L	415	1325	591	3837	STD	16	TT	155A8	168A8
	16.5/85 - 24	W 13	W 14 L ; W 15 L	415	1325	591	3837	STD	16	TL	155A8	168A8
Ø 24"	400/80 - 24	W 13	W 12 ; W 14 L	394	1262	566	3655	IND	-	TL	156A8	
	400/80 - 24	W 13	W 12 ; W 14 L	394	1262	566	3655	IND	-	TL	162A8	

STD: Standard - SPL: Special - IND: Industrial



Lastindex-Tabelle

Der Lastindex ist eine Kennzahl, welche das maximale Gewicht bezeichnet, das ein Reifen bei der durch seinen Geschwindigkeitsindex vorgegebenen Geschwindigkeit tragen kann - unter der Voraussetzung, dass die vom Hersteller empfohlenen Nutzungsbedingungen voll eingehalten werden.

Zusammenhang zwischen Lastindex (LI) und Tragfähigkeit pro Rad (kg)

LI	kg	LI	kg	LI	kg	LI	kg
50	190	85	515	120	1400	155	3875
51	195	86	530	121	1450	156	4000
52	200	87	545	122	1500	157	4125
53	206	88	560	123	1550	158	4250
54	212	89	580	124	1600	159	4375
55	218	90	600	125	1650	160	4500
56	224	91	615	126	1700	161	4625
57	230	92	630	127	1750	162	4750
58	236	93	650	128	1800	163	4875
59	243	94	670	129	1850	164	5000
60	250	95	690	130	1900	165	5150
61	257	96	710	131	1950	166	5300
62	265	97	730	132	2000	167	5450
63	272	98	750	133	2060	168	5600
64	280	99	775	134	2120	169	5800
65	290	100	800	135	2180	170	6000
66	300	101	825	136	2240	171	6150
67	307	102	850	137	2300	172	6300
68	315	103	875	138	2360	173	6500
69	325	104	900	139	2430	174	6700
70	335	105	925	140	2500	175	6900
71	345	106	950	141	2575	176	7100
72	355	107	975	142	2650	177	7300
73	365	108	1000	143	2725	178	7500
74	375	109	1030	144	2800	179	7750
75	387	110	1060	145	2900	180	8000
76	400	111	1090	146	3000	181	8250
77	412	112	1120	147	3075	182	8500
78	425	113	1150	148	3150	183	8750
79	437	114	1180	149	3250	184	9000
80	450	115	1215	150	3350	185	9250
81	462	116	1250	151	3450	186	9500
82	475	117	1285	152	3550	187	9750
83	487	118	1320	153	3650	188	10000
84	500	119	1360	154	3750	189	10300

Geschwindigkeitsindex-Tabelle

Der Geschwindigkeitsindex ist eine Kennzahl, welche die maximal erlaubte Geschwindigkeit bezeichnet, bei der ein Reifen ein seinem Lastindex entsprechendes Gewicht tragen kann - unter der Voraussetzung, dass die vom Hersteller empfohlenen Nutzungsbedingungen voll eingehalten werden.

Geschwindigkeitsindex	A1	A2	A3	A4	A6	A8	B	C	D	E	F	J
Km/h	5	10	15	20	30	40	50	60	65	70	80	100
mph	3	6	9	12	19	25	31	37	40	43	50	62



Corporate Office

Balkrishna Industries Ltd.

BKT HOUSE, C/15, Trade World, Kamala Mills Compound, Senapati Bapat Marg, Lower Parel, Mumbai - 400013, India
Tel: (+91) 22-6666 3800 - Fax: (+91) 22-6666 3898/99 - e-mail: info@bkt-tires.com - bkt-tires.com

BKT Europe srl

Viale Della Repubblica, 133
20831 Seregno (MB), Italy
Tel: (+39) 0362 33 03 28
(+39) 0362 32 51 07
Fax: (+39) 0362 23 24 72

BKT USA Inc.

202 Montrose West, Suite 240/250
Copley, (Akron) Ohio 44321, USA
Tel: (+1) 330 836 1090
Fax: (+1) 330 836 1091
Toll Free: (+1) 888 660 0662

BKT Tires (CANADA) Inc.

55 York Street, Suite 401
Toronto, Ontario M5J 1R7, Canada
Tel: AG/IND (+1) 905 641 5636
OTR (+1) 780 888 5667
Fax: (+1) 416 229 1711



bkt-tires.com

Proud Sponsor of



OFFICIAL OFF-HIGHWAY TIRE OF THE KFC BBL

