

WINDPOWER

Get Your Job Done

BKT

GROWING TOGETHER

Reifen für Feuerwehr-, THW- und Sanitäts- Einsatzfahrzeuge

September 2023



✓ Extrem widerstandsfähige Gesamtkonstruktion durch Verwendung hochwertiger Radial-Karkassen

✓ Permanente Neuproduktion (DOT aktuell) der benötigten Reifen in allen Dimensionen auch für ältere Einsatzfahrzeuge

✓ Ideale Verwendung auf Lenk- und Antriebsachsen durch Erreichung der gewünschten M+S und 3PMSF Kennung



REIFEN FÜR EINSATZFAHRZEUGE

Artikel-Nr.	Größe	Last-/Speed Index		TL/TT	Profil	Marke	empfohlene Felgenbreite	Außen Ø in mm
		standard	optional					
10466388	7.50 R 16	122/118 L		TT	WGC 08	Windpower	6.00	807
10466387	8.25 R 16	126/122 L		TT	WGC 08	Windpower	6.50	850
10466409	215/75 R 17.5	135/133 J		TL	WGC 28	Windpower	6.00	766
10466421	235/75 R 17.5	143/141 J		TL	WGC 28	Windpower	6.75	804
10466463	235/75 R 17.5	132/130 M		TL	WDR 09	Windpower	6.75	800
10466429	245/70 R 17.5	143/141 J	144/144 F	TL	WGC 28	Windpower	7.50	793
10468078	8.25 R 20	136/134 K		TT	WGC 08	Windpower	6.50	967
10468093	9.00 R 20	144/142 K		TT	WGC 08	Windpower	7.00	1025
10468107	10.00 R 20	149/146 K		TT	WGC 08	Windpower	7.50	1055
10468154	11.00 R 20	150/147 K		TT	WGC 08	Windpower	8.00	1087
10468182	12.00 R 20	154/151 K		TT	WGC 08	Windpower	8.50	1123
10466499	9 R 22.5	136/134 M		TL	WSR 24	Windpower	6.75	968
10466502	10 R 22.5	144/142 M		TL	WSR 75	Windpower	7.50	1022
10466507	10 R 22.5	144/142 M		TL	WDR 55	Windpower	7.50	1025
10466509	10 R 22.5	144/142 L		TL	WGC 08	Windpower	7.50	1022
10466515	11 R 22.5	146/143 L	148/145 K	TL	WGC 08	Windpower	8.25	1054
10466521	11 R 22.5	146/143 M	148/145 L	TL	WDR 37	Windpower	8.25	1068
10466524	11 R 22.5	146/143 M	148/145 L	TL	WSR 36	Windpower	8.25	1051
10466527	12 R 22.5	152/149 L		TL	WGC 08	Windpower	9.00	1076
10466533	12 R 22.5	152/149 M		TL	WSR 36	Windpower	9.00	1072
10466636	12 R 22.5	152/149 M		TL	WDR 76 II	Windpower	9.00	1087
10466637	12 R 22.5	152/149 L		TL	WDC 53	Windpower	9.00	1081
10466519	13 R 22.5	154/151 K	156/150 G	TL	WDC 53	Windpower	9.75	1129
10466639	13 R 22.5	156/150 K	154/151 L	TL	PRO DC75	Windpower	9.75	1132
10466640	13 R 22.5	156/150 K	154/151 L	TL	PRO GC72	Windpower	9.75	1125
10466699	255/70 R 22.5	140/137 M	140/140 L	TL	WSR 36	Windpower	7.50	928
10466607	275/70 R 22.5	148/145 M		TL	WGC 28	Windpower	8.25	969
10466619	275/70 R 22.5	148/145 M		TL	WDR 55	Windpower	8.25	975
10466650	315/70 R 22.5	154/150 L	152/148 M	TL	PRO DR85	Windpower	9.00	1024
10466760	315/80 R 22.5	154/151 L	156/150 K	TL	WGC 08	Windpower	9.00	1083
10466762	315/80 R 22.5	154/151 L	156/150 K	TL	WGC 52	Windpower	9.00	1082
10466725	315/80 R 22.5	156/150 K	156/150 K	TL	WDC 55	Windpower	9.00	1097
10466723	315/80 R 22.5	154/150 M	156/150 L	TL	WDC 52	Windpower	9.00	1088
10466764	315/80 R 22.5	156/150 L	154/150 M	TL	PRO DR85	Windpower	9.00	1090
10466591	385/55 R 22.5	158 L	160 K	TL	WGC 28	Windpower	12.25	1005
10466746	385/65 R 22.5	164 K	158 L	TL	WGC 28	Windpower	11.75	1070
15735270	16.00 R 20	173/170 G		TL	Earthmax SR 33 Plus	BKT	11.25	1310
15717300	24 R 20.5	176 F		TL	Ridemax FL 699	BKT	18.00	1370
10001538	24 R 21	176 G		TL	Earthmax SR 331	BKT	18.0	1382

Breite	Profiltiefe	Tragfähigkeit		Luftdruck		Rollwiderstand	Nasshaftung	Rollgeräusch		M+S	3 PMSF	Bemerkung
		Einzel	Zwilling	Einzel	Zwilling			Level	dB			
214	13,0	1500	1320	7,70	7,70	E	B	B	73	x	x	inkl. Schlauch+WB
228	13,0	1700	1500	6,70	6,70	D	C	B	72	x	x	inkl. Schlauch+WB
218	15,5	2180	2060	8,30	8,30	E	C	B	73	x	x	
236	16,5	2725	2575	9,00	9,00	E	B	B	74	x	x	
236	17,0	2000	1900	8,30	8,30	D	C	A	73	x	x	
252	16,5	2725	2575	9,00	9,00	E	B	B	74	x	x	
232	14,5	2240	2120	8,30	8,30	D	B	B	73	x	x	inkl. Schlauch+WB
256	15,5	2800	2650	9,00	9,00	D	B	B	74	x	x	inkl. Schlauch+WB
273	16,5	3250	3000	9,30	9,30	D	B	B	74	x	x	inkl. Schlauch+WB
287	17,0	3350	3075	8,30	8,30	C	B	B	74	x	x	inkl. Schlauch+WB
310	17,5	3750	3450	8,30	8,30	C	B	B	74	x	x	inkl. Schlauch+WB
228	14,5	2240	2120	8,30	8,30	E	B	B	73	x	x	
252	15,0	2800	2650	9,00	9,00	D	B	B	72	x	x	
258	15,5	2800	2650	9,00	9,00	D	C	A	73	x	x	
252	15,5	2800	2650	9,00	9,00	D	C	A	71	x	x	
281	17,0	3000	2725	8,30	8,30	D	B	B	74	x	x	
276	22,5	3000	2725	8,30	8,30	E	C	B	74	x	x	
277	15,0	3000	2725	8,30	8,30	C	C	A	71	x	x	
303	17,0	3550	3250	9,30	9,30	D	B	B	74	x	x	
298	16,5	3550	3250	9,30	9,30	D	C	A	71	x	x	
300	22,5	3550	3250	9,30	9,30	D	B	B	74	x	x	
301	19,5	3550	3250	9,30	9,30	D	C	B	74	x	x	
319	20,6	3750	3450	8,30	8,30	D	B	B	74	x	x	
318	22,0	4000	3350	8,75	8,75	D	B	A	73	x	x	
318	18,0	4000	3350	8,75	8,75	C	C	B	73	x	x	
249	14,5	2500	2300	8,30	8,30	C	C	A	71	x	x	
274	17,5	3150	2900	9,00	9,00	D	B	B	74	x	x	
274	20,0	3150	2900	9,00	9,00	D	C	B	74	x	x	
314	21,0	3750	3350	9,00	9,00	C	C	A	73	x	x	
316	16,5	3750	3450	8,30	8,30	C	C	B	72	x	x	
318	16,5	3750	3450	8,30	8,30	C	C	B	75	x	x	
317	23,0	4000	3350	8,30	8,30	D	B	A	73	x	x	
317	19,5	3750	3450	8,30	8,30	D	B	B	74	x	x	
316	21,0	4000	3350	8,50	8,50	C	C	A	73	x	x	
384	17,0	4250		9,00		D	B	B	74	x	x	
387	16,8	5000		9,00		C	C	B	74	x	x	
448	20,0	6500	6000	7,60	7,60							
590	18,0	7100		6,00								
606	24,0	7100		5,90						x		



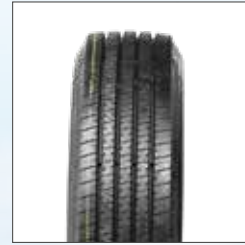
Windpower WGC 08



Windpower WGC 28



Windpower WDR 09



Windpower WSR 24



Windpower WSR 75



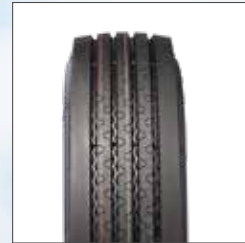
Windpower WDR 55



Windpower WDC 53



Windpower WDR 37



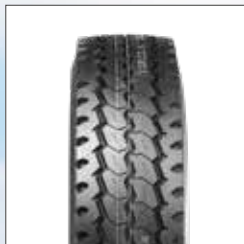
Windpower WSR 36



Windpower WDR 76 II



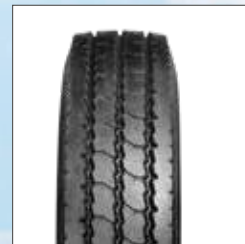
Windpower PRO DC75



Windpower PRO GC72



Windpower PRO DR85



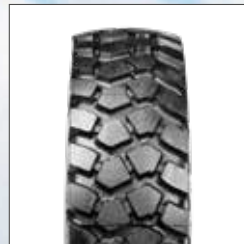
Windpower WGC 52



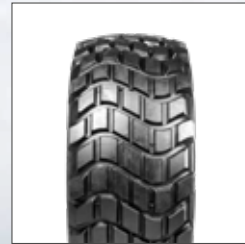
Windpower WDC 55



Windpower WDC 52



BKT Earthmax SR 33 Plus



BKT Ridemax FL 699



BKT Earthmax SR 331



WINDPOWER

Get Your Job Done

BKT

GROWING TOGETHER

Windpower - das ist mehr als nur ein Name für eine starke Reifenmarke. Windpower verkörpert Kontinuität, Schnelligkeit und Zuverlässigkeit.

Die Reifen werden gemäß höchsten Standards für Sicherheit, Effizienz und Langlebigkeit produziert und bieten somit für Unternehmen eine echte und kompetente Alternative für Reifen im LKW-Segment.

BKT ist seit über 30 Jahren ein führendes Unternehmen in der weltweiten Off-Highway-Reifenindustrie. In dieser langen Zeitspanne hat das Unternehmen einen hervorragenden Ruf für die Entwicklung und Produktion erstklassiger Reifen in verschiedenen Spezialsektoren wie Landwirtschaft, Bau-, Erdbewegungs-, Hafen- und Bergbauindustrie aufgebaut.

BKT genießt Anerkennung für seine herausragenden Reifenlösungen, die auf Sicherheit, Innovation und Leistung ausgerichtet sind.



Zu beziehen beim Reifenfachhandel

POWERED BY

Bohnenkamp

■ ■ ● Moving Professionals