



WERDE
AZUBI
@ Bohnenkamp

DAS SIND WIR!

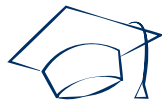
Die Bohnenkamp-Gruppe ist mit mehr als 650 Mitarbeitern ein führender Großhändler im Bereich Mobilität und Zulieferindustrie. Zu unseren Kunden zählen Reifen- und Landmaschinenhändler sowie Maschinenhersteller in ganz Europa.

Aus unseren 26 europäischen Standorten beliefern wir Profis mit Reifen, Rädern und Komponenten für Agrarfahrzeuge, große Erdbewegungsmaschinen, LKW und Trailer sowie für Hafens- und Industrieinsätze.

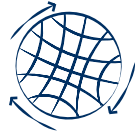
Seit 1950 wachsen wir am Standort Osnabrück kontinuierlich und haben uns den Charakter eines mittelständischen Unternehmens bewahrt. Was Du als Azubi davon hast?

Ein spannendes internationales und modernes Umfeld, in dem Du Deine Talente nutzen und in einer ganzheitlichen Ausbildung früh Verantwortung in einem starken Team übernehmen kannst.

DAS BIETEN WIR!



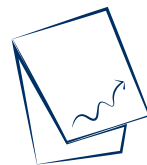
Eine umfassende und praxisnahe Ausbildung



Ein internationales Umfeld mit der Möglichkeit zu Standorteinsätzen im Ausland

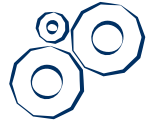


Die Einbindung in ein starkes Team



Eine nachhaltige Planung für Deine Zukunft

Einblicke in die verschiedenen Unternehmensbereiche



Eine persönliche Betreuung während der gesamten Ausbildung



Verantwortung für Deine eigenen Projekte



ca. **1,3** Mio.
Artikel

ca. **12.000**
Verschiedene Produkte

ca. **650**
Mitarbeiter



Zusätzlich sorgen bereichsübergreifende Azubiprojekte, regelmäßige Azubitreffen und Schulungen für einen starken Austausch zwischen den Azubis und schaffen eine optimale Verknüpfung von Theorie und Praxis.

ca. **14.000**
Warenbewegungen/Tag

563 Mio.
Umsatz/2023

24
Lagerstandorte

UNSERE AUSBILDUNGSBERUFE!

Ganz gleich, ob Du technisch begabt bist, kreativ oder kaufmännisch arbeiten möchtest, gerne auch mal richtig anpackst oder eine akademische Laufbahn anstrebst - bei uns bist Du genau richtig.
Beweg Deine Zukunft - bei Bohnenkamp.



DUALES STUDIUM: BACHELOR OF ARTS BETRIEBSWIRTSCHAFTSLEHRE (w/m/d)

Hier hast Du Ausbildung und Studium in einem: Zwei Jahre dauert die Ausbildung zum Kaufmann für Groß- und Außenhandelsmanagement (w/m/d). Ab dem dritten Jahr steht das BWL-Studium im Mittelpunkt.



KAUFMANN FÜR GROSS- UND AUSSENHANDELSMANAGEMENT (w/m/d)

Du lernst alle Grundlagen und Arbeitsabläufe in einem modernen Großhandelsunternehmen kennen und bist damit fit für den Einsatz in einem Fachbereich in unserem Unternehmen.



KAUFMANN FÜR BÜROMANAGEMENT (w/m/d)

Du erlernst eine Vielzahl administrativer Tätigkeiten in den bürowirtschaftlichen Abläufen, wie z. B. die Auftragsbearbeitung oder Koordinationsaufgaben. Mit deinen organisatorischen Fähigkeiten sorgst du für einen reibungslosen Ablauf des Büroalltags.



FACHKRAFT FÜR LAGERLOGISTIK (w/m/d)

In unserem hochmodernen, 95.000 m² großen Logistikzentrum wirst du Experte für Warenannahmen, Qualitätskontrolle, Lagerverwaltung, Warenbereitstellung und Verladung.

FACHINFORMATIKER FÜR SYSTEMINTEGRATION (w/m/d)

Hier bist Du für die Planung, Konfiguration und Integration unserer EDV-Systeme zuständig. Du bildest die Schnittstelle zwischen unseren Programmspezialisten und den Mitarbeitern.



FACHINFORMATIKER FÜR ANWENDUNGSENTWICKLUNGEN (w/m/d)

In Deinen Händen liegen das Entwerfen und Realisieren von Softwareprogrammen und -schnittstellen. Durch optimale Verknüpfung dieser Programme trägst Du zu einem reibungslosen Prozessablauf bei.



KAUFMANN FÜR MARKETINGKOMMUNIKATION (w/m/d)

Du entwickelst und realisierst Kommunikationsmaßnahmen rund um unsere Produkte und Angebote. Dazu gehören die Organisation von Messen, die Entwicklung von Flyern, bis hin zur Planung von Werbemaßnahmen.



MEDIENGESTALTER DIGITAL UND PRINT (w/m/d)

Es erwartet Dich eine interessante Mischung aus kreativer Entwicklung und operativer Umsetzung. Du entwirfst interessante Off- und Online-Kampagnen in Print und Bewegtbild, Kataloge sowie Elemente für den Webshop.



KAUFMANN IM E-COMMERCE (w/m/d)

Hierbei beschäftigst du dich vor allem mit der Gestaltung unseres Online-Shops und der Analyse von Daten und optimierst somit unsere digitalen Verkaufsprozesse.



KARRIEREWEGE!

Wir bilden unseren eigenen Nachwuchs aus. Das heißt: Viele unserer heutigen Mitarbeiter haben schon bei uns gelernt und anschließend verantwortungsvolle Aufgaben im Unternehmen übernommen.



RENÉ FREUND

*2010 bis 2013: Azubi zur Fachkraft für Lagerlogistik,
heute: Leiter Logistik Leitstand*

„Nach meiner Ausbildung habe ich mich zum Industriemeister weitergebildet. Mit der Einführung des EDV-gestützten Lagerverwaltungssystems (LVS) habe ich die Position „Leiter Logistik Leitstand“ übernommen. Hier ist mein Job mit dem eines Fußballschiedsrichters vergleichbar - ich überwache die Abläufe im System und koordiniere das Zusammenspiel mit anderen Bereichen.“

LENA BERNHOLT

*2020 bis 2024: Duales Studium Betriebswirtschaftslehre B. A.
heute: Mitarbeiterin im Personalwesen*

„Seit dem Abschluss der Berufsausbildung im Jahr 2022 bin ich Teil des Personalwesens. Ich durfte parallel zu meinem Studium intensive Praxiseinblicke in den Alltag des Teams erhalten und erste eigene Projekte betreuen. Während dieser Zeit konnte ich persönliche Interessen entdecken und darf mich seit dem Ende des Studiums eigenverantwortlich auf den Fachbereich Aus- und Weiterbildung fokussieren.“



THORSTEN KAHMANN

*1995 bis 1998: Azubi zum Kaufmann für Groß- und Außenhandel,
heute: Fachberater für Maschinenhersteller*

„Seit über zwanzig Jahren arbeite ich bei Bohnenkamp in der Erstausrüstung und bin quasi mit der Abteilung groß geworden. In meinem Job habe ich engen Kontakt zu vielen Menschen bei bekannten Maschinenherstellern. Diese unterstützen wir teilweise schon in der Entwicklung einer Maschine mit technischen Daten und Ideen für die optimale Räderlösung.“



DANNY LIMBROCK

*2000 bis 2003: Azubi zur Fachkraft für Lagerlogistik
heute: Teamleiter Versand*

„Wir verladen tagtäglich ca. 1.500 Sendungen am Standort Osnabrück - eine logistische und persönliche Herausforderung, die ich mit meinem Team jeden Tag aufs Neue meistere. Jeder Reifen, der Bohnenkamp verlässt und zum Kunden transportiert wird, ist von uns kommissioniert und auf den Weg gebracht worden.“



DEIN WEG!

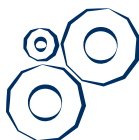
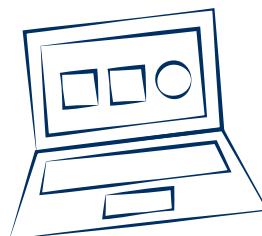
Hier erfährst du alles über deine Ansprechperson und wo du deine Bewerbung hinschicken kannst. Wir freuen uns auf dich und können es gar nicht erwarten deinen Weg zu starten!



LAURA NEUMANN

2009 - 2012: *Duales Studium B.A. Betriebswirtschaftslehre*
2013 - 2016: *Duales Studium M. A. Führung und Organisation*
2017 - 2019: *Duales Studium LL. M. Arbeitsrecht*
heute: *Leiterin Personalwesen*

„Als Personalleiterin der Bohnenkamp SE kümmere ich mich um alle Themen rund um unsere Mitarbeiter/innen. Von A wie Ausbildung bis Z wie Zukunftsperspektiven!“



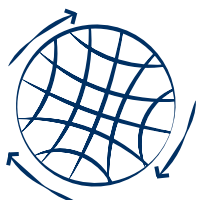
BEWIRB DICH!

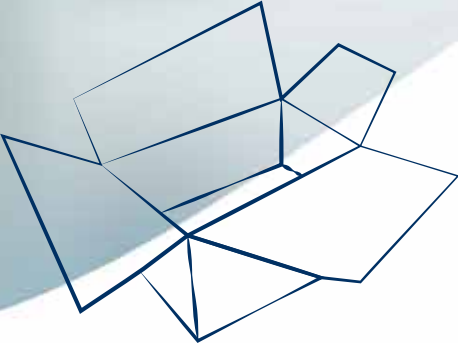
Bohnenkamp SE
Laura Neumann
Dieselstraße 14
49076 Osnabrück

Tel.: +49 541 12163-0
Fax: +49 541 12163-944

bewerbung@bohnenkamp.de

Mehr Informationen unter:
www.bohnenkamp.com





**ALLE INFOS
IM ÜBERBLICK**

