



GROWING TOGETHER

REIFEN FÜR ERDBEWEGUNG UND BAUSTELLE

01/26

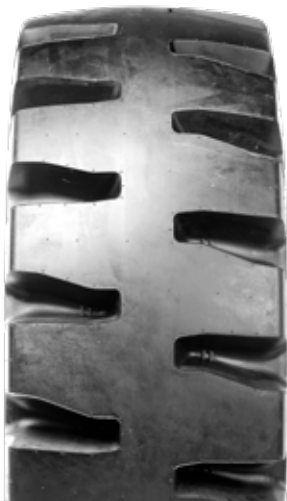


Powered by

Bohnenkamp

■ ■ ● Moving Professionals





BK-LOADER 53



- Der BK-Loader 53 ist ein Reifen für den industriellen und harten Transporteinsatz auf Radladern besonders im Recycling.
- Seine extreme Profiltiefe und an den Einsatz angepasste Gummimischung sorgen für eine langsame Laufflächenabnutzung z.B. auf Betonplatten und Beständigkeit gegen Schnitt- und Stichverletzungen.
- Sein speziell konzipierter Aramidgürtel schützt den Reifen zuverlässig vor Verletzungen.
- Das besondere Profildesign bietet eine sehr gute Seitenstabilität unter schwierigen Bedingungen.
- Außerdem verfügt der Reifen dank dieses Profils über ausgezeichnete Selbstreinigungseigenschaften und guten Grip auf trockenem und feuchtem Untergrund.

Artikel-Nr.	Größe	Load-/ Speed-Index	Empf. Felge	Altern. Felge	Breite in mm	Durchmesser in mm	Profiltiefe in mm
10001814	365 / 70 R 18	146 A2 / 142 A4	11		360	990	49,0
10000097	405 / 70 R 18	152 A2 / 149 A4	13	12,14	407	1.045	54,0
15735233	405 / 70 R 20	155 A2 / 151 A4	13	12,14	407	1.097	56,5



EARTHMAX SR 22



- Der BKT Earthmax SR 22 ist ein EM-Radialreifen für Radlader im Wintereinsatz auf Eis und Schnee.
- Seine All Steel Karkasse macht den Reifen besonders langlebig.
- Das Blockprofil mit der großen Kontaktfläche bietet eine sehr gute Traktion und Stabilität.
- In den Dimensionen 15.5R25 und 17.5R25 ist die Montage auf einteiliger Felge möglich.

Artikel-Nr.	Größe	Load-/ Speed-Index	Star Rating	TRA Code	Ausf.	Empf. Felge	Altern. Felge	Breite in mm	Durchmesser in mm	Profiltiefe in mm
15785416	15.5 R 25	169 A2 / 146 A8	*	G2/L2	C.R.	12.00/1.3		385	1.275	28,0
15785436	17.5 R 25	182 A2 / 167 B	**	E2/L2	C.R.	14.00/1.5	14.00/1.3	452	1.350	28,0
15785471	20.5 R 25	193 A2 / 177 B	**	E2/L2	C.R.	17.00/2.0	17.00/1.7	525	1.490	32,0
15785511	23.5 R 25	201 A2 / 185 B	**	E2/L2	C.R.	19.50/2.5		610	1.614	33,5

Die Qualitätskarkassen der BKT Earthmax-Serie eignen sich hervorragend für die Runderneuerung.



EARTHMAX SR 30



- Die Ganzstahlkarkasse mit zusätzlichen Stahlgürtellagen bietet eine hervorragende Stabilität und Durchstoßfestigkeit
- Das nicht laufrichtungsgebundene Profil bietet beste Traktionseigenschaften
- Die spezielle Gummimischung der Lauffläche sorgt für einen optimalen Schutz vor Schnitt- & Anprallverletzungen sowie vor Wärmeentwicklung des Reifens bei Transportfahrten
- Bestens geeignet für Radlader, Muldenkipper und Grader
- In den Dimensionen 15.5 R 25 und 17.5 R 25 ist die Montage auf einteiliger Felge möglich.

Artikel-Nr.	Größe	Load-/ Speed-Index	Star Rating	TRA Code	Ausf.	Empf. Felge	Altern. Felge	Breite in mm	Durchmesser in mm	Profiltiefe in mm
15785415	15.5 R 25	169 A2 / 160 B	**/*	E3/L3	C.R.	12.00/1.3		397	1.276	27,0
15785440	17.5 R 25	176 A2 / 167 B	**/*	E3/L3	C.R.	14.00/1.5	14.00/1.3	446	1.347	29,0
15785450	20.5 R 25	186 A2 / 177 B	**/*	E3/L3	C.R.	17.00/2.0	17.00/1.7	529	1.487	32,0
15785500	23.5 R 25	195 A2 / 185 B	**/*	E3/L3	C.R.	19.50/2.5		612	1.607	34,0
15785530	26.5 R 25	202 A2 / 193 B	**/*	E3/L3	C.R.	22.00/3.0		689	1.742	38,0
15785570	29.5 R 25	208 A2 / 200 B	**/*	E3/L3	C.R.	25.00/3.5		765	1.861	42,0



EARTHMAX SR 31



- Der Earthmax SR 31 ist ein All Steel Radialreifen für den Einsatz auf Radladern, Dozern und knickgelenkten Muldenkippern.
- Seine Konstruktion mit mehrlagigen Stahlbändern bietet eine einzigartige Widerstandsfähigkeit und Stabilität.
- Sein nicht laufrichtungsgebundenes Profil gewährleistet eine erstklassige Traktion und Manövrierbarkeit auch auf schlammigen Böden sowie einen hohen Fahrkomfort.
- Seine besonders schnittfeste und hitzebeständige Laufflächenmischung bietet eine lange Laufleistung des Reifens.
- Der reduzierte Rollwiderstand führt zu einem sparsameren Kraftstoffverbrauch.

Artikel-Nr.	Größe	Load-/ Speed-Index	Star Rating	TRA Code	Ausf.	Empf. Felge	Breite in mm	Durchmesser in mm	Profiltiefe in mm
15785455	20.5 R 25	186 A2 / 177 B	**/*	E3/L3	C.R.	17.00/2.0	540	1.480	32,0
15785502	23.5 R 25	195 A2 / 185 B	**/*	E3/L3	C.R.	19.50/2.5	612	1.607	35,0
15785531	26.5 R 25	202 A2 / 193 B	**/*	E3/L3	C.R.	22.00/3.0	689	1.742	38,0



EARTHMAX SR 32



- Der BKT Earthmax SR 32 ist ein EM-Radialreifen für Dumper und Schürflader.
- Seine starke All-Steel-Karkasse und die schnitt- und stichfeste Gummimischung sorgen für eine lange Haltbarkeit.
- Die Qualitätskarkassen der BKT EARTHMAX-Serie eignen sich hervorragend für die Runderneuerung.
- Das nicht-laufrichtungsgebundene Profil mit seinen robusten Blöcken ermöglicht eine sehr gute Traktion.

Artikel-Nr.	Größe	Load-/ Speed-Index	Star Rating	TRA Code	Ausf.	Empf. Felge	Altern. Felge	Breite in mm	Durchmesser in mm	Profiltiefe in mm
10002138	33.25 R 29	209 B	**	E3	C.R.	27.00/3.5	26.00/3.5	845	2.080	54,0



EARTHMAX SR 35



- Der BKT Earthmax SR 35 wurde speziell für knickgelenkte Dumper entwickelt.
- Sein besonderes Design ermöglicht eine sehr gute Traktion und exzellente Flotation.
- Die starke All Steel Karkasse und mehrere Stahlgürtel sorgen für einen ausgezeichneten Schutz vor Schnitt- und Stichverletzungen.
- Die schnittresistente Gummimischung (C.R.) sorgt für eine lange Lebensdauer des Reifens auch unter schwierigen Einsatzbedingungen.
- Außerdem zeichnet sich der Reifen durch eine sehr gute Seitenstabilität aus.

Artikel-Nr.	Größe	Load-/ Speed-Index	Star Rating	TRA Code	Ausf.	Empf. Felge	Altern. Felge	Breite in mm	Durchmesser in mm	Profiltiefe in mm
15785520	650 / 65 R 25	180 B	**	E3	C.R.	19.50/2.5		635	1.498	39,0
15785572	750 / 65 R 25	202 A2 / 190 B	**/*	E3/L3	C.R.	24.00/3.0	22.00/3.0,25.00/3.0	740	1.601	42,0
15785573	775 / 65 R 29	206 A2 / 195 B	**/*	E3/L3	C.R.	24.00/3.5	24.00/3.0,25.00/3.5	775	1.752	45,0

Die Qualitätskarkassen der BKT Earthmax-Serie eignen sich hervorragend für die Runderneuerung.



EARTHMAX SR 41



- Das verbesserte Profildesign sorgt für ein Maximum an Traktion.
- Ganzstahlkarkasse mit verstärkter Stahlgürtellage bietet hervorragende Stabilität und Widerstand gegen Reifenpannen.
- Die spezielle Laufflächenmischung (C.R. = Cut Resistance) bietet beste Schnittfestigkeit in Verbindung mit exzellenter Laufleistung und Verschleißeigenschaften.
- Besonders geeignet für den Einsatz auf Radladern und Dumper.
- Achtung: Montage nur auf mehrteiliger Felge zulässig.

Artikel-Nr.	Größe	Load-/ Speed-Index	Star Rating	TRA Code	Ausf.	Empf. Felge	Altern. Felge	Breite in mm	Durchmesser in mm	Profiltiefe in mm
15785508	23.5 R 25	195 A2 / 185 B	**/*	E4/L4	C.R.	19.50/2.5		615	1.611	53,0
15785536	26.5 R 25	202 A2 / 193 B	**/*	E4/L4	C.R.	22.00/3.0		678	1.742	59,0
10003224	26.5 R 25	210 A8	****	E4	C.R.,JMS	22.00/3.0		678	1.742	59,0
15785563	29.5 R 25	208 A2 / 200 B	**/*	E4/L4	C.R.	25.00/3.5		761	1.861	66,0
10003585	875 / 65 R 29	221 A2 / 203 B	**	L4	C.R.	27.00/3.5	27.00/3.0,28.00/3.5	880	1.865	60,0



EARTHMAX SR 412



- Der BKT Earthmax SR 412 ist ein EM-Radialreifen für den Einsatz auf knickgelenkten Dumpfern, Radladern und Dozern.
- Das tiefe E4-Profil sorgt für eine sehr gute Traktion und eine hohe Schnittfestigkeit (Cut Resistance).
- Aufgrund seiner starken All-Steel-Karkasse und der Stahlgürtelkonstruktion bietet der Reifen sehr hohe Tragfähigkeiten, ausgezeichnete Stabilität und Haltbarkeit.
- Das eckige Design der Reifenschulter garantiert maximalen Bodenkontakt für hervorragende Wendigkeit.

Artikel-Nr.	Größe	Load-/ Speed-Index	Star Rating	TRA Code	Ausf.	Empf. Felge	Altern. Felge	Breite in mm	Durchmesser in mm	Profiltiefe in mm
15785559	750 / 65 R 25	202 A2 / 190 B	**/*	E4/L4	C.R.	24.00/3.5	22.00/3.0,25.00/3.0	780	1.602	55,0
10005820	800 / 65 R 29	215 A2	**	L4	C.R.	27.00/3.0	24.00/3.5,25.00/3.5	790	1.805	58,0



EARTHMAX SR 45 M



- Der BKT Earthmax SR 45 M wurde speziell für den Einsatz auf starren Muldenkippern und Dumpern RDT entwickelt.
- Ein mehrlagiger Stahlgürtel schützt effizient vor Stichverletzungen.
- Das tiefe Profil sorgt für eine sehr gute Traktion.
- Die extra robuste Karkasse und eine spezielle schnittfeste Gummimischung (Cut Resistant) garantieren eine lange Lebensdauer.
- Das überarbeitete Profil bietet gegenüber dem SR 45 eine verbesserte Stabilität durch eine größere Kontaktfläche mit der Straße.
- Achtung: Montage nur auf mehrteiliger Felge zulässig.

Artikel-Nr.	Größe	Load-/ Speed-Index	Star Rating	TRA Code	Ausf.	Empf. Felge	Breite in mm	Durchmesser in mm	Profiltiefe in mm
10004481	18.00 R 33	191 B	**	E4	C.R.	13.00/2.5	505	1.870	55,0
10004908	18.00 R 33	195 B	***	E4	C.R.	13.00/2.5	505	1.870	55,0
15785581	24.00 R 35	209 B	**	E4	C.R.	17.00/3.5	664	2.180	70,0



EARTHMAX SR 45 H2



- Der BKT Earthmax SR 45 H2 ist ein EM-Radialreifen für starre Muldenkipper.
- Sein Profil reduziert Vibrationen und Geräuschentwicklung auf ein Minimum.
- Das Blockprofil mit einer besonders hohen Profiltiefe (E4) sorgt für eine gute Traktion und einen besonders langsamen und gleichmäßigen Verschleiß.
- Aufgrund seiner robusten All-Steel-Karkasse bietet der Reifen eine sehr gute Stabilität und ist hervorragend vor Verletzungen geschützt.
- Die schnittfeste Gummimischung (Cut Resistant) sorgt zusätzlich für Langlebigkeit.

Artikel-Nr.	Größe	Load-/ Speed-Index	Star Rating	TRA Code	Ausf.	Empf. Felge	Breite in mm	Durchmesser in mm	Profiltiefe in mm
10004652	24.00 R 35	212 B	***	E4	C.R.	17.00/3.5	660	2.180	70,0

Die Qualitätskarkassen der BKT Earthmax-Serie eignen sich hervorragend für die Runderneuerung.



EARTHMAX SR 459



- Der BKT Earthmax SR 459 ist ein All-Steel-Radialreifen für starre Muldenkipper für den Einsatz im Steinbruch oder Tagebau.
- Das spezielle Profil sorgt für einen sehr guten Bodenkontakt für eine hohe Traktion auf jedem Untergrund, eine gute Stabilität und Fahrkomfort für den Fahrzeugführer.
- Die besonders hohe Profiltiefe garantiert eine hervorragende Haltbarkeit und eine lange Lebensdauer des Reifens.
- Die All-Steel-Karkasse bietet einen exzellenten Schutz vor Verletzungen durch Stöße oder durch scharfkantige Steine.

Artikel-Nr.	Größe	Load-/ Speed-Index	Star Rating	TRA Code	Ausf.	Empf. Felge	Breite in mm	Durchmesser in mm	Profiltiefe in mm
10004923	27.00 R 49	223 B	**	E4	C.R.	19.50/4.0	746	2.720	81,0



EARTHMAX SR 46



- Der BKT SR 46 wurde entwickelt für starre Muldenkipper im Bergbaueinsatz unter steinig, aggressiven und rauen Bedingungen.
- Sein Profil mit Profilblöcken und einer umlaufenden Rille ermöglicht ein optimales Kurvenverhalten bei minimaler Beschädigung der Lauffläche.
- Die große Kontaktfläche durch starre Blöcke sorgt für einen gleichmäßigen Verschleiß und eine lange Lebensdauer des Reifens.
- Die robusten Schulterblöcke verhindern das Eindringen von Steinen und schützen so die Seitenwand vor Beschädigungen.
- Seine starke All Steel Karkasse und Stahlgürtel schützen den Reifen vor Verletzungen und Pannen durch Stöße, Schnitte oder Verschleiß.
- Der SR 46 ist in den Versionen Standard und Cut Resistant erhältlich.
- Achtung: Montage nur auf mehrteiliger Felge zulässig.

Artikel-Nr.	Größe	Load-/ Speed-Index	Star Rating	TRA Code	Ausf.	Empf. Felge	Breite in mm	Durchmesser in mm	Profiltiefe in mm
15785595	27.00 R 49	223 B	**	E4	C.R.	19.50/4.0	746	2.688	68,0
15785596	27.00 R 49	223 B	**	E4	STD	19.50/4.0	746	2.688	68,0



EARTHMAX SR 47



- Stahlkarkasse für beste Beständigkeit gegen Anprallverletzungen, Durchschläge und Durchstiche.
- C.R. - Cut Resistance Gummimischung.
- Exzellente Traktion in schwierigem Gelände wie z.B. harter Felsuntergrund.
- Besonders für die Vorderachse von Muldenkippern geeignet.
- Hoher Positivanteil für beste Lenkeigenschaft.
- Achtung: Montage nur auf mehrteiliger Felge zulässig.

Artikel-Nr.	Größe	Load-/ Speed-Index	Star Rating	TRA Code	Ausf.	Empf. Felge	Breite in mm	Durchmesser in mm	Profiltiefe in mm
15785577	18.00 R 33	191 B	**	E4	C.R.	13.00/2.5	510	1.885	64,0
15785586	21.00 R 33	200 B	**	E4	C.R.	15.00/3.0	575	2.001	67,0
15785585	24.00 R 35	209 B	**	E4	C.R.	17.00/3.5	670	2.181	73,0
15785599	24.00 R 35	212 B	***	E4	C.R.	17.00/3.0	670	2.181	73,0



EARTHMAX SR 48



- Der BKT Earthmax SR48 ist ein All Steel Radialreifen für Muldenkipper.
- Er wurde speziell für Fahrzeuge entwickelt, die schwere Lasten bei höheren Geschwindigkeiten transportieren müssen.
- Der Reifen bietet einen sehr guten Grip und geringen Verschleiß beim Einsatz in steinigem Gelände.
- Sein Profil und seine Gummimischung sorgen für eine sehr gute Schnittfestigkeit auch auf besonders felsigen Untergründen.
- Die starke All Steel Karkasse und die verstärkenden Stahlgürtel schützen den Reifen vor Stoßverletzungen und Ermüdung.
- Sie verhindern eine Beschädigung des Reifens durch das Einfahren von Steinen.
- Die besonders geformte Reifenschulter schiebt lose Steine beiseite und schützt die Seitenwand vor Schnitten und anderen Verletzungen.
- Achtung: Montage nur auf mehrteiliger Felge zulässig.

Artikel-Nr.	Größe	Load-/ Speed-Index	Star Rating	TRA Code	Ausf.	Empf. Felge	Breite in mm	Durchmesser in mm	Profiltiefe in mm
15785600	27.00 R 49	223 B	**	E4	C.R.	19.50/4.0	738	2.688	68,0

Die Qualitätskarkassen der BKT Earthmax-Serie eignen sich hervorragend für die Runderneuerung.



EARTHMAX SR 49 / M



- Der BKT SR 49 L4 wurde speziell für Radlader und Dozer im Einsatz unter mittelschweren und schweren Bedingungen entwickelt.
- Durch sein tiefes, laufrichtungsgebundenes L4 Profil und seine besondere Gummimischung ist er besonders vor Verschleiß und Schnittverletzungen geschützt.
- Seine im optimalen Winkel angeordneten Stollen gewährleisten eine exzellente Traktion und verhindern ein Durchdrehen der Räder.
- Das eckige Schulterdesign verhindert das Eindringen von Steinen und schützt dadurch Seitenwand und Reifenschulter vor Verletzungen.
- Seine starke All Steel Karkasse und mehrere Stahlgürtel sorgen für eine gute Stabilität und Durchstoßfestigkeit.
- Durch seine guten Selbstreinigungseigenschaften ist der Reifen optimal vor dem Eindringen von Steinen geschützt.

Artikel-Nr.	Größe	Load-/ Speed-Index	Star Rating	TRA Code	Ausf.	Empf. Felge	Altern. Felge	Breite in mm	Durchmesser in mm	Profiltiefe in mm
15785583	35 / 65 R 33	224 A2	**	L4	C.R.	28.00/3.5		899	2.061	59,0

EARTHMAX SR 49 M

15785571	29.5 R 25	216 A2	**	L4	C.R.	25.00/3.5		780	1.905	57,0
15785574	29.5 R 29	223 A2	***	L4	C.R.	25.00/3.5	24.00/3.5,26.00/3.5	786	2.006	60,0



EARTHMAX SR 50



- Das laufrichtungsgebundene, extra tiefe L-5 Profil mit seiner Stollengeometrie bietet eine längere Lebensdauer, ausgezeichnete Traktion und Fahrkomfort.
- Die speziell entwickelte schnittfeste Laufflächenmischung (C.R.= Cut Resistance) und die verstärkte Karkasse mit Multi-Layer-Stahlgürtel reduzieren Schnitt- und Anprallverletzungen auf ein Minimum auch unter schwierigsten Einsatzbedingungen.
- All Steel Reifen speziell für den Einsatz auf Radladern und Planiergeräten.
- Achtung: Montage nur auf mehrteiliger Felge zulässig.

Artikel-Nr.	Größe	Load-/ Speed-Index	Star Rating	TRA Code	Ausf.	Empf. Felge	Breite in mm	Durchmesser in mm	Profiltiefe in mm
15785541	26.5 R 25	209 A2	**	L5	C.R.	22.00/3.0	690	1.772	89,0
15785575	29.5 R 25	208 A2	*	L5	C.R.	25.00/3.5	775	1.901	96,0



EARTHMAX SR 51



- Verstärkte, resistente All-Steel-Karkasse
- Nicht laufrichtungsgebundener Reifen, der für Radlader entwickelt wurde
- Optimale Stollenwinkel für hervorragende Traktion im Ladeinsatz, Planierbetrieb oder beim Bewegen größerer Mengen im Erdbereich
- Extra tiefes Profil (L5) verbunden mit einer robusten und schnittresistenten Gummi-Mischung garantieren eine lange Lebensdauer
- Entwickelt für den normalen bis extrem harten Einsatz
- Wichtig: Montage nur auf mehrteiliger Felge zulässig. Ausnahme: In der Dimension 17.5R25 ist die Montage auf einteiliger Felge zulässig
- Die Qualitätskarkassen der BKT Earthmax-Serie eignen sich hervorragend für die Runderneuerung.

Artikel-Nr.	Größe	Load-/ Speed-Index	Star Rating	TRA Code	Ausf.	Empf. Felge	Altern. Felge	Breite in mm	Durchmesser in mm	Profiltiefe in mm
15785435	17.5 R 25	176 A2	*	L5	C.R.	14.00/1.5	14.00/1.3	437	1.398	61,0
15785470	20.5 R 25	186 A2	*	L5	C.R.	17.00/2.0		539	1.545	68,0
15785505	23.5 R 25	195 A2	*	L5	C.R.	19.50/2.5		612	1.660	77,0
10004928	875 / 65 R 29	221 A2	**	L5	C.R.	27.00/3.5	27.00/3.0,28.00/3.5	878	1.872	92,0
15785593	35 / 65 R 33	224 A2	**	L5	C.R.	28.00/3.5		905	2.061	95,0



EARTHMAX SR 53



- Widerstandsfähiges L5 Profil Design, das für Radlader und Raddozer entwickelt wurde.
- Hervorragende Eignung z.B. in Steinbrüchen oder im Bergbau für Arbeiten vor der Wand und Arbeiten auf steinigem, sehr aggressivem Untergrund.
- Das geschlossene Profildesign und der hohe Profilanteil (250%) machen den SR53 auch zur optimalen Wahl für den Einsatz im Verwertungsbereich z.B. Schrottplätzen bzw. Recycling.
- Extrem robuste und schnittfeste Gummimischung mit geringer Abnutzung und langer Lebensdauer.
- Sehr gute Selbstreinigung mit Steinauswurf.
- Achtung: Montage nur auf mehrteiliger Felge zulässig.
- Ausnahme: In der Dimension 17.5R25 1* ist die Montage auf einteiliger Felge zulässig.

Artikel-Nr.	Größe	Load-/ Speed-Index	Star Rating	TRA Code	Ausf.	Empf. Felge	Altern. Felge	Breite in mm	Durchmesser in mm	Profiltiefe in mm
15785430	17.5 R 25	176 A2	*	L5	C.R.	14.00/1.5	13.00/1.4,14.00/1.3	435	1.400	65,5
15785432	17.5 R 25	188 A2 / 192 A2	***	L5	C.R.	14.00/1.5		435	1.400	65,5
15785460	20.5 R 25	186 A2	*	L5	C.R.	17.00/2.0	17.00/1.7	535	1.550	78,0
15785510	23.5 R 25	195 A2	*	L5	C.R.	19.50/2.5		604	1.666	84,0
10004161	23.5 R 25	206 A2	**	L5	C.R.,UMS	19.50/2.5		604	1.666	83,5
15785533	26.5 R 25	209 A2	**	L5	C.R.	22.00/3.0		680	1.788	95,0
10005847	29.5 R 25	216 A2	**	L5	C.R.	25.00/3.5		770	1.912	103,0
15785584	35 / 65 R 33	224 A2	**	L5	C.R.	28.00/3.5		910	2.063	92,0
15785594	45 / 65 R 39	242 A2	**	L5	C.R.	36.00/4.5	32.00/4.5	1.100	2.577	110,0
15785597	45 / 65 R 45	245 A2	**	L5	C.R.	36.00/4.5		1.125	2.730	112,0
10005302	45 / 65 R 45	250 A2	***	L5	C.R.	36.00/4.5		1.125	2.730	112,0

Die Qualitätskarkassen der BKT Earthmax-Serie eignen sich hervorragend für die Runderneuerung.



EARTHMAX SR 55



- Der BKT Earthmax SR 55 wurde speziell für den Ladereinsatz im Recycling und im Bergbau entwickelt.
- Durch seine sehr gute Schnittfestigkeit und das extra tiefe L5 Profil ist der Reifen extrem pannensicher und langlebig.
- Seine sehr gute Seitenstabilität sorgt für einen hohen Fahrkomfort.

Artikel-Nr.	Größe	Load-/ Speed-Index	Star Rating	TRA Code	Ausf.	Empf. Felge	Breite in mm	Durchmesser in mm	Profiltiefe in mm
10000895	17.5 R 25	188 A2	***	L5S	C.R.	14.00/1.5	453	1.399	68,0
15785475	20.5 R 25	193 A2	**	L5S	C.R.	17.00/2.0	535	1.543	74,0
15785545	26.5 R 25	209 A2	**	L5S	C.R.	22.00/3.0	690	1.786	95,0

VOLLGUMMI



Maglift Loader



- Der BKT Maglift Loader ist ein EM-Vollgummireifen für Radlader.
- Er eignet sich hervorragend für besonders schwere Einsätze im Bereich Abfallentsorgung und Recycling.
- Öffnungen in der Seitenwand bewirken ein weicheres Abrollverhalten und schonen dadurch sowohl das Fahrzeug als auch seinen Bediener.
- Sein Profildesign bietet eine sehr gute Traktion auch unter harten Einsatzbedingungen.
- Sein Aufbau aus einer hochwertigen 2-Schicht-Gummimischung verhindert Reifenverletzungen und sorgt so für Pannensicherheit.
- Die verstärkte Wulstkonstruktion garantiert einen perfekten Felgensitz ohne Schlupf.

Artikel-Nr.	Größe	Ausführung	Felge	Breite in mm	Durchmesser in mm	Profiltiefe in mm
10002357	20.5 - 25 / 17.00	STD, Vollgummi	17.00/2.0	520	1.495	125,0



Balkrishna Industries Limited (BKT) mit Sitz in Mumbai, Indien, ist ein führender Hersteller im Off-Highway Reifenmarkt.

Seit der Gründung im Jahr 1987 fokussiert BKT erfolgreich Spezialitätensegmente wie Landwirtschafts-, Bau- und Industrie-fahrzeuge sowie Anwendungen in den Bereichen Erd-bewegung, Hafenumschlag, Bergbau, ATV und Gartenbau. So zählen wir heute zu den globalen Hauptakteuren in der Off-Highway Reifenindustrie mit einem Marktanteil von 6% und einem Umsatz von 850 Millionen USD. Dies entspricht einem Zuwachs von 30% in den letzten fünf Jahren.

Gegenwärtig haben wir drei Unternehmensstandorte in Europa und Nordamerika, welche den Hauptsitz in den Bereichen Verkauf und Marketing unterstützen: BKT Europe S.r.l. in Seregno, Italien, BKT Tires USA Inc. in Akron, Ohio, und BKT Tires Canada Inc. in Toronto. Wir verkaufen unsere Produkte in 130 Ländern weltweit über ein Netz nationaler Vertriebspartner. Unsere fünf hochmodernen Produktionsstätten in Aurangabad, Bhiwadi, Chopanki, Dombivali und Bhuj beschäftigen mehr als 7.000 Mitarbeiter.

Bohnenkamp

■ ■ ● Moving Professionals

Als führender Großhändler ist Bohnenkamp Ihr starker Partner rund um Reifen, Räder, Felgen, Schläuche, Fahrzeugbauteile und Zubehör für den professionellen Einsatz.

Gegründet als regionales Handelsunternehmen für Fahrzeugbauteile, bewegt die Bohnenkamp-Gruppe heute Profis in ganz Europa. Hierbei haben wir uns immer den Charakter eines familiengeführten, mittelständischen Unternehmens bewahrt. Umfassende Beratung, zuverlässiger Service und gelebte Kundennähe stehen damals wie heute im Mittelpunkt unseres Denkens und Handelns.

Unser Produktsortiment umfasst Reifen, Räder und Komponenten für nahezu alle Fahrzeuge und Maschinen aus den Bereichen Land- und Forstwirtschaft, Erdbewegung, Industrie, LKW und Transport sowie für Klein- und Spezialfahrzeuge.

Als Großhändler setzen wir zu 100 Prozent auf Fachhandel und Hersteller. Mit unseren Experten unterstützen wir Sie bei der Flotten- und Anwenderberatung sowie bei der Entwicklung von Spezial- und Sonderlösungen in der Erstausrüstung.

WIR BEWEGEN PROFIS.

Bohnenkamp SE Osnabrück	Tel.: +49 541 12163-0
Niederlassung Rottenburg	Tel.: +49 8781 201 880
Niederlassung Kletzin	Tel.: +49 399 98316-0
Vertriebsbüro Leipzig	Tel.: +49 341 39299-540
Vertriebsbüro Lüneburg	Tel.: +49 4131 29895-0

Vor Ort und international für Sie da.
Die Bohnenkamp Unternehmensgruppe

