



# REIFEN FÜR DEN RECYCLINGEINSATZ

Sortimentsübersicht

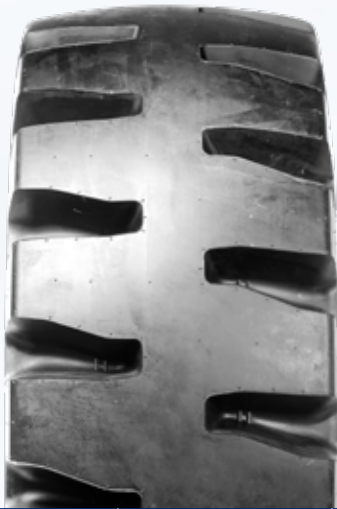
01/26



**ERDBEWEGUNG  
& BAUSTELLE**

**Bohnenkamp**  
Moving Professionals

# REIFEN FÜR DEN RECYCLINGEINSATZ



## BK LOADER 53



- Der BK-Loader 53 ist ein Reifen für den industriellen und harten Transporteinsatz auf Radladern, besonders im Recycling.
- Seine extreme Profiltiefe und an den Einsatz angepasste Gummimischung sorgen für eine langsame Laufflächenabnutzung z.B. auf Betonplatten sowie Beständigkeit gegen Schnitt- und Stichverletzungen.
- Sein Aramidgürtel schützt den Reifen zuverlässig vor Verletzungen.
- Das besondere Profildesign bietet eine sehr gute Seitenstabilität unter schwierigen Bedingungen.
- Außerdem verfügt der Reifen dank dieses Profils über ausgezeichnete Selbstreinigungseigenschaften und guten Grip auf trockenem und feuchtem Untergrund.

Artikel-Nr.	Reifengröße	LI/SI	empf. Felge	altern. Felge	Breite	Durchmesser	Profiltiefe
10001814	365 / 70 R 18	146 A2 / 142 A4	11		360	990	49,0
10000097	405 / 70 R 18	152 A2 / 149 A4	13	12,14	407	1.045	54,0
15735233	405 / 70 R 20	155 A2 / 151 A4	13	12,14	407	1.097	56,5



## EARTHMAX SR 50



- Das laufrichtungsgebundene, extra tiefe L-5 Profil mit seiner Stollengeometrie bietet eine längere Lebensdauer, ausgezeichnete Traktion und Fahrkomfort.
- Die speziell entwickelte schnittfeste Laufflächenmischung (C.R.= Cut Resistance) und die verstärkte Karkasse mit Multi-Layer-Stahlgürtel reduzieren Schnitt- und Anprallverletzungen auf ein Minimum auch unter schwierigsten Einsatzbedingungen.
- All Steel Reifen speziell für den Einsatz auf Radladern und Planiergeräten
- Wichtig: Montage nur auf mehrteiliger Felge zulässig
- Die Qualitätskarkassen der BKT Earthmax-Serie eignen sich hervorragend für die Runderneuerung.

Artikel-Nr.	Reifengröße	LI/SI	Star rating	TRA Code	Ausführung	empf. Felge	Breite	Durchmesser	Profiltiefe
15785541	26.5 R 25	209 A2	**	L5	C.R.	22.00/3.0	690	1.772	89,0
15785575	29.5 R 25	208 A2	*	L5	C.R.	25.00/3.5	775	1.901	96,0



## EARTHMAX SR 51



- Verstärkte, resistente All-Steel-Karkasse
- Nicht laufrichtungsgebundener Reifen, der für Radlader entwickelt wurde
- Optimale Stollenwinkel für hervorragende Traktion im Ladeinsatz, Planierbetrieb oder beim Bewegen größerer Mengen im Erdbereich
- Extra tiefes Profil (L5) verbunden mit einer robusten und schnittresistenten Gummi-Mischung garantieren eine lange Lebensdauer
- Entwickelt für den normalen bis extrem harten Einsatz
- Wichtig: Montage nur auf mehrteiliger Felge zulässig. Ausnahme: In der Dimension 17.5R25 ist die Montage auf einteiliger Felge zulässig
- Die Qualitätskarkassen der BKT Earthmax-Serie eignen sich hervorragend für die Runderneuerung.

Artikel-Nr.	Reifengröße	LI/SI	Star rating	TRA Code	Ausführung	empf. Felge	altern. Felge	Breite	Durchmesser	Profiltiefe
15785435	17.5 R 25	176 A2	*	L5	C.R.	14.00/1.5	14.00/1.3	437	1.398	61,0
15785470	20.5 R 25	186 A2	*	L5	C.R.	17.00/2.0		539	1.545	68,0
15785505	23.5 R 25	195 A2	*	L5	C.R.	19.50/2.5		612	1.660	77,0
10004928	875 / 65 R 29	221 A2	**	L5	C.R.	27.00/3.5	27.00/3.0,28.00/3.5	878	1.872	92,0
15785593	35 / 65 R 33	224 A2	**	L5	C.R.	28.00/3.5		905	2.061	95,0



## EARTHMAX SR 53



- Widerstandsfähiges L5 Profil, das für Radlader und Raddozer entwickelt wurde.
- Hervorragende Eignung z.B. in Steinbrüchen oder im Bergbau für Arbeiten „vor der Wand“ und Arbeiten auf steinigem, sehr aggressivem Untergrund
- Das geschlossene Profildesign und der hohe Profilanteil ( 250%) machen den SR53 auch zur optimalen Wahl für den Einsatz im Verwertungsbereich z.B. auf Schrottplätzen bzw. Recycling.
- Extrem robuste und schnittfeste Gummimischung mit geringer Abnutzung und langer Lebensdauer
- Sehr gute Selbstreinigung mit Steinauswurf
- Wichtig: Montage nur auf mehrteilige Felge zulässig. Ausnahme: In der Dimension 17.5R25 1\* ist die Montage auf einteiliger Felge zulässig.
- Die Qualitätskarkassen der BKT Earthmax-Serie eignen sich hervorragend für die Runderneuerung

Artikel-Nr.	Reifengröße	LI/SI	Star rating	TRA Code	Ausführung	empf. Felge	altern. Felge	Breite	Durchmesser	Profiltiefe
15785430	17.5 R 25	176 A2	*	L5	C.R.	14.00/1.5	13.00/1.4,14.00/1.3	435	1.400	65,5
15785432	17.5 R 25	188 A2 / 192 A2	***	L5	C.R.	14.00/1.5		435	1.400	65,5
15785460	20.5 R 25	186 A2	*	L5	C.R.	17.00/2.0	17.00/1.7	535	1.550	78,0
15785510	23.5 R 25	195 A2	*	L5	C.R.	19.50/2.5		604	1.666	84,0
15785533	26.5 R 25	209 A2	**	L5	C.R.	22.00/3.0		680	1.788	95,0
10005847	29.5 R 25	216 A2	**	L5	C.R.	25.00/3.5		770	1.912	103,0
15785584	35 / 65 R 33	224 A2	**	L5	C.R.	28.00/3.5		910	2.063	92,0

# REIFEN FÜR DEN RECYCLINGEINSATZ



## EARTHMAX SR 55



- Der BKT Earthmax SR 55 wurde speziell für den Ladereinsatz im Recycling und im Bergbau entwickelt.
- Durch seine sehr gute Schnittfestigkeit und das extra tiefe L5 Profil ist der Reifen extrem pannensicher und langlebig.
- Seine sehr gute Seitenstabilität sorgt für einen hohen Fahrkomfort.
- Die Qualitätskarkassen der BKT Earthmax-Serie eignen sich hervorragend für die Runderneuerung.

Artikel-Nr.	Reifengröße	LI/SI	Star rating	TRA Code	Ausführung	empf. Felge	Breite	Durchmesser	Profiltiefe
10000895	17.5 R 25	188 A2	***	L5S	C.R.	14.00/1.5	453	1.399	68,0
15785475	20.5 R 25	193 A2	**	L5S	C.R.	17.00/2.0	535	1.543	74,0
15785545	26.5 R 25	209 A2	**	L5S	C.R.	22.00/3.0	690	1.786	95,0

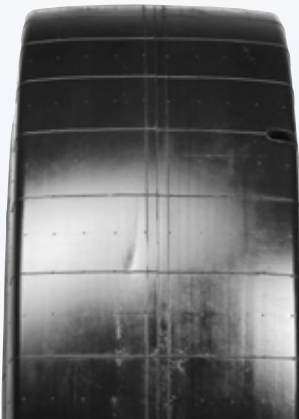


## MS501 MINEXTRA



- Der Maxam MS501 MineXtra ist ein EM Radialreifen für Radlader, Raddozer und ähnliche Fahrzeuge unter härtesten Einsatzbedingungen.
- Seine besondere C.R. Gummimischung ist außergewöhnlich schnitt- und stoßfest.
- Das tiefe Profil (L5) sorgt für eine sehr gute Traktion und langsamen Verschleiß.
- Die verstärkte Wulst, Reifenschulter und Seitenwand sowie die dicke Basisgummischicht schützen den Reifen von Schnitten, Durchstichen und anderen Verletzungen.

Artikel-Nr.	Reifengröße	LI/SI	Star rating	TRA Code	Ausführung	empf. Felge	Breite	Durchmesser	Profiltiefe
11085111	17.5 R 25	182 A2	**	L5	C.R.	14.00/1.5	433	1.408	65,0
11085151	20.5 R 25	193 A2	**	L5	C.R.	17.00/2.0	531	1.548	72,0
11085202	23.5 R 25	201 A2	**	L5	C.R.	19.50/2.5	608	1.662	80,0
10001012	26.5 R 25	209 A2	**	L5	C.R.	22.00/3.0	675	1.796	87,0
10004064	29.5 R 25	216 A2	**	L5	C.R.	25.00/3.5	772	1.928	93,0
10004065	35 / 65 R 33	224 A2	**	L5	C.R.	28.00/3.5	886	2.068	95,0



## MS502 MINEXTRA



- Der Maxam MS502 MineXtra ist ein EM-Radialreifen für Radlader und Fahrzeuge im härtesten Einsatz.
- Sein geschlossenes Profil mit extra hoher Profiltiefe von L5S ist besonders resistent gegen Abrieb- und Schnittverletzungen.
- Die dicke Basisgummischicht erhöht die Durchstichfestigkeit.
- Die verstärkte Reifenwulst, Reifenschulter und Seitenwand sorgen ebenfalls für besondere Haltbarkeit.

Artikel-Nr.	Reifengröße	LI/SI	Star rating	TRA Code	Ausführung	empf. Felge	Breite	Durchmesser	Profiltiefe
10000751	17.5 R 25	182 A2	**	L5S	C.R.	14.00/1.5	433	1.408	72,0
10006115	20.5 R 25	192 A2	**	L5S	C.R.	17.00/2.0	532	1.574	72,0
10000750	23.5 R 25	201 A2	**	L5S	C.R.	19.50/2.5	605	1.666	86,0
10000749	26.5 R 25	209 A2	**	L5S	C.R.	22.00/3.0	675	1.796	96,0



## MS503



- Der Maxam MS503 ist ein EM Radialreifen für Radlader, Grader und ähnliche Fahrzeuge für vielseitige Einsatzzwecke.
- Sein offenes, besonders tiefes Profil (L5) bietet eine hervorragende Traktion und eine hohe Verschleißfestigkeit auf allen Untergründen.
- Die verstärkte Wulst, Reifenschulter und Seitenwand sowie die dicke Basisgummischicht schützen den Reifen von Schnitten, Durchstichen und anderen Verletzungen.
- Die breite und flache Aufstandsfläche bietet Stabilität und sorgt für langsamen, gleichmäßigen Verschleiß.

Artikel-Nr.	Reifengröße	LI/SI	Star rating	TRA Code	Ausführung	empf. Felge	Breite	Durchmesser	Profiltiefe
11085112	17.5 R 25	182 A2	**	L5T	C.R.	14.00/1.5	433	1.408	64,0
11085152	20.5 R 25	193 A2	**	L5T	C.R.	17.00/2.0	532	1.547	72,0
11085203	23.5 R 25	201 A2	**	L5T	C.R.	19.50/2.5	610	1.668	81,0
11085251	26.5 R 25	209 A2	**	L5T	C.R.	22.00/3.0	675	1.796	87,0
10004062	29.5 R 25	216 A2	**	L5T	C.R.	25.00/3.5	773	1.911	96,0
10004063	35 / 65 R 33	224 A2	**	L5T	C.R.	28.00/3.5	886	2.068	95,0

# REIFEN FÜR DEN RECYCLINGEINSATZ VOLLGUMMI



## MAGLIFT EXCAVATOR



- Der BKT Maglift Excavator ist ein Vollgummireifen für Bagger für Grabe-, Lade- und Recyclingeinsätze.
- Das Profil bietet einen guten Fahrkomfort, eine hervorragende Traktion und Selbstreinigung.
- Die besonders schnittfeste Gummimischung sorgt für eine lange Lebensdauer des Reifens.
- Der Reifen ist pannensicher und wartungsfrei.

Artikel-Nr.	Reifengröße	Ausführung	empf. Felge	Breite	Durchmesser	Profiltiefe
10001219	10.00 - 20 / 7.00	STD,Vollgummi	7.00	230	1.010	71,5
10001218	10.00 - 20 / 7.50	STD,Vollgummi	7.50	230	1.010	71,5
10001220	10.00 - 20 / 8.00	STD,Vollgummi	8.00	230	1.010	71,5
10001221	12.00 - 20 / 8.00	STD,Vollgummi	8.00	250	1.100	84,0
10001222	12.00 - 20 / 8.50	STD,Vollgummi	8.50	250	1.100	84,0



## MAGLIFT



- Hochwertige 3-Schicht Gummimischung (Profil-, Feder- und Basismischung) spricht für die moderne Vollgummi-Reifenkonstruktion und bietet Ihnen im Einsatz Laufruhe und komfortables Fahrverhalten.
- 4 Stahlringpakete in der Basismischung sorgen für den optimalen, festen Sitz auf der Felge.
- Widerstandsfähige Profilmischung zeichnet sich durch eine schnitt-, kerb- und hitzeresistente Mischung, mit hohen Laufleistungen und gleichmäßigen Abrieb aus.
- Der BKT Maglift Vollgummireifen, erhältlich in der Standard- und LIP-Ausführung, bietet Ihnen ein hervorragendes Preis-/Leistungsverhältnis.
- Alle Maglift Vollgummireifen sind so konstruiert, dass sie statische Aufladung vom Fahrzeug ableiten.

Artikel-Nr.	Reifengröße	Ausführung	empf. Felge	Breite	Durchmesser	Profiltiefe
15770400	10.00 - 20 / 7.00	STD,Vollgummi	7.00	255	1.035	36,0
15770405	10.00 - 20 / 7.50	STD,Vollgummi	7.50	255	1.035	36,0
15770410	10.00 - 20 / 8.00	STD,Vollgummi	8.00	255	1.035	36,0
15770450	12.00 - 20 / 8.00	STD,Vollgummi	8.00	285	1.090	40,0
15770455	12.00 - 20 / 8.50	STD,Vollgummi	8.50	285	1.090	40,0
10001605	14.00 - 24 / 10.00	STD,Vollgummi	10.00	330	1.320	49,0



## MS700



- Der Maxam MS700 ist ein Vollgummireifen für den Einsatz auf Gabelstaplern.
- Seine extrabreite Lauffläche ermöglicht eine hervorragende Hubkapazität.
- Das Profil sorgt für Traktion, angenehmes Fahrverhalten, gute Lenkbarkeit und einen gleichmäßigen Verschleiß.
- Der für Premiumreifen typische Aufbau mit einer hochwertigen 3-Schicht Gummimischung (Profil-, Feder- und Basismischung) sorgt im Einsatz für Laufruhe und Fahrkomfort.
- Durch die EcoPoint3 Gummimischung ist der Reifen besonders verschleißfest und vor Verletzungen geschützt.

Artikel-Nr.	Reifengröße	LI/SI	Ausführung	empf. Felge	Breite	Durchmesser	Profiltiefe
10004820	10.00 - 20 / 7.00	164 A5	STD,Vollgummi	7.00	250	1.026	81,0
10004821	10.00 - 20 / 7.50	164 A5	STD,Vollgummi	7.50	250	1.026	81,0
10004822	10.00 - 20 / 8.00	164 A5	STD,Vollgummi	8.00	250	1.026	81,0
10004823	12.00 - 20 / 8.00	172 A5	STD,Vollgummi	8.00	279	1.090	87,0
10004824	12.00 - 20 / 8.50	172 A5	STD,Vollgummi	8.50	279	1.090	87,0
10004825	12.00 - 20 / 10.00	173 A5	STD,Vollgummi	10.00	279	1.090	87,0



## MS701+



- Der Maxam MS701+ Industrial Pro ist ein Vollgummireifen für Gabelstapler und Mobilbagger.
- Der für Premiumreifen typische Aufbau mit einer hochwertigen 3-Schicht Gummimischung (Profil-, Feder- und Basismischung) sorgt im Einsatz für Laufruhe und Fahrkomfort.
- Die besonders abrieb- und schnittfeste Gummimischung sorgt für eine sehr hohe Verschleißresistenz.
- Seine große Profiltiefe ermöglicht maximale Traktion.
- Durch die große Aufstandsfläche wird die Last gleichmäßig verteilt und eine gute Stabilität erreicht.
- Der MS701+ ist derzeit in der Version Standard erhältlich.

Artikel-Nr.	Reifengröße	LI/SI	Ausführung	empf. Felge	Breite	Durchmesser	Profiltiefe
11070090	9.00 - 20 / 7.00	160 A5	STD,Vollgummi	7.00	236	983	74,0
11070091	9.00 - 20 / 7.50	160 A5	STD,Vollgummi	7.50	236	983	74,0
11070100	10.00 - 20 / 7.00	164 A5	STD,Vollgummi	7.00	254	1.034	81,0
11070101	10.00 - 20 / 7.50	164 A5	STD,Vollgummi	7.50	254	1.034	81,0
11070150	12.00 - 20 / 8.00	172 A5	STD,Vollgummi	8.00	287	1.087	86,0
11070151	12.00 - 20 / 8.50	172 A5	STD,Vollgummi	8.50	287	1.087	86,0
10004273	12.00 - 20 / 10.00	173 A5	STD,Vollgummi	10.00	286	1.087	87,0

# REIFEN FÜR DEN RECYCLINGEINSATZ VOLLGUMMI



## MAGLIFT LOADER



- Der BKT Maglift Loader ist ein EM-Vollgummireifen für Radlader.
- Er eignet sich hervorragend für besonders schwere Einsätze im Bereich Abfallentsorgung und Recycling.
- Öffnungen in der Seitenwand bewirken ein weicheres Abrollverhalten und schonen dadurch sowohl das Fahrzeug als auch seinen Bediener.
- Sein Profildesign bietet eine sehr gute Traktion auch unter harten Einsatzbedingungen.
- Sein Aufbau aus einer hochwertigen 2-Schicht-Gummimischung verhindert Reifenverletzungen und sorgt so für Pannensicherheit.
- Die verstärkte Wulstkonstruktion garantiert einen perfekten Felgensitz ohne Schlupf.

Artikel-Nr.	Reifengröße	Ausführung	empf. Felge	Breite	Durchmesser	Profiltiefe
10002357	20.5 - 25 / 17.00	STD,Vollgummi	17.00/2.0	520	1.495	125,0



## MS708 TR AP



- Der Maxam MS708 TR AP ist ein Vollgummireifen für Radlader im Recylingeinsatz.
- Anders als andere Hersteller, besitzt der MS708 TR AP einen hochwertigen 3-Schicht-Gummiaufbau (Profil-, Kissen- und Fußmischung).
- Die extra hohe Profiltiefe ermöglicht eine sehr lange Lebensdauer und schützt vor Ausfallzeiten.
- Mit seinen patentierten ovalen Federlöchern (double D), setzt er neue Maßstäbe im Bereich der Haltbarkeit und Fahrkomfort.
- Der Reifen ist auf standardmäßigen mehrteiligen Radladerfelgen montierbar.

Artikel-Nr.	Reifengröße	LI/SI	Ausführung	empf. Felge	Breite	Durchmesser	Profiltiefe
10004068	17.5 - 25 / 14.00	188 A2	STD,Vollgummi	14.00	452	1.346	155,0
10004069	20.5 - 25 / 17.00	200 A2	STD,Vollgummi	17.00	528	1.493	188,0
10004070	23.5 - 25 / 19.50	208 A2	STD,Vollgummi	19.50	597	1.625	218,0
10004061	26.5 - 25 / 22.00	215 A2	STD,Vollgummi	22.00	686	1.737	241,0
10004071	29.5 - 25 / 25.00	222 A2	STD,Vollgummi	25.00	754	1.854	264,0



## MS708 SM AP



- Der Maxam MS708 SM AP ist ein Vollgummireifen für Radlader im Recyclingeinsatz.
- Anders als Reifen anderer Hersteller, besitzt der MS708 MS AP einen hochwertigen 3-Schicht-Gummiaufbau (Profil-, Kissen- und Fußmischung).
- Sein glattes Profil ( SM=Smooth) und die extra hohe Profiltiefe ermöglichen eine sehr lange Lebensdauer und schützen vor Ausfallzeiten.
- Mit seinen patentierten ovalen Federlöchern (double D), setzt er neue Maßstäbe im Bereich der Haltbarkeit und Fahrkomfort.
- Der Reifen ist auf standardmäßigen mehrteiligen Radladerfelgen montierbar.

Artikel-Nr.	Reifengröße	LI/SI	Ausführung	empf. Felge	Breite	Durchmesser	Profiltiefe
10004769	17.5 - 25 / 14.00	188 A2	STD,Vollgummi	14.00	452	1.346	155,0
10004770	20.5 - 25 / 17.00	200 A2	STD,Vollgummi	17.00	528	1.493	188,0
10004771	23.5 - 25 / 19.50	208 A2	STD,Vollgummi	19.50	597	1.625	218,0



## MS705 TR AP



- Der Maxam MS705 TR AP ist ein Vollgummireifen für den Baustelleneinsatz, zum Beispiel auf Skidloadern und Teleskopladern.
- Sein hochwertiger 3-Schicht-Gummiaufbau (Profil-, Kissen- und Fußmischung) sorgt sowohl für absolute Pannensicherheit als auch für einen hohem Fahrkomfort.
- Das Profil bietet eine hohe Traktion und eine sehr gute Selbstreinigung.
- Die extra hohe Profiltiefe und die extrem verschleißfeste Laufflächenmischung ermöglichen eine sehr lange Lebensdauer und schützen vor Ausfallzeiten.
- Mit seinen patentierten ovalen Federlöchern (double D), setzt dieser Reifen neue Maßstäbe in den Bereichen Haltbarkeit und Fahrkomfort.

Artikel-Nr.	Reifengröße	LI/SI	Ausführung	empf. Felge	Breite	Durchmesser	Profiltiefe
10005176	31 x 10 - 20 / 7.5	148 A2	STD,Vollgummi	7.5	255	787	43,0
10005177	33 x 12 - 20 / 7.5	152 A2	STD,Vollgummi	7.5	279	838	56,0
10005178	36 x 14 - 20 / 7.5	155 A2	STD,Vollgummi	7.5	348	914	72,0
10005179	40 x 14 - 20 / 10	169 A2	STD,Vollgummi	10	356	1.016	102,0



25.003/12/25

**Bohnenkamp SE Osnabrück**

**Niederlassung Rottenburg a.d. Laaber**

**Niederlassung Kletzin**

**Vertriebsbüro Leipzig**

**Vertriebsbüro Lüneburg**

Tel.: +49 541 12163-0

Tel.: +49 8781 201880

Tel.: +49 39998 316-0

Tel.: +49 341 39299-540

Tel.: +49 4131 29895-0

**Bohnenkamp**

■ ■ ■ Moving Professionals

[www.bohnenkamp.com](http://www.bohnenkamp.com)